

**重要**

## 第113回日本泌尿器科学会総会(京都)における 「卒後教育プログラム」受講手続きについて

一般社団法人 日本泌尿器科学会

理事長 久米 春喜

教育委員長 安井 孝周

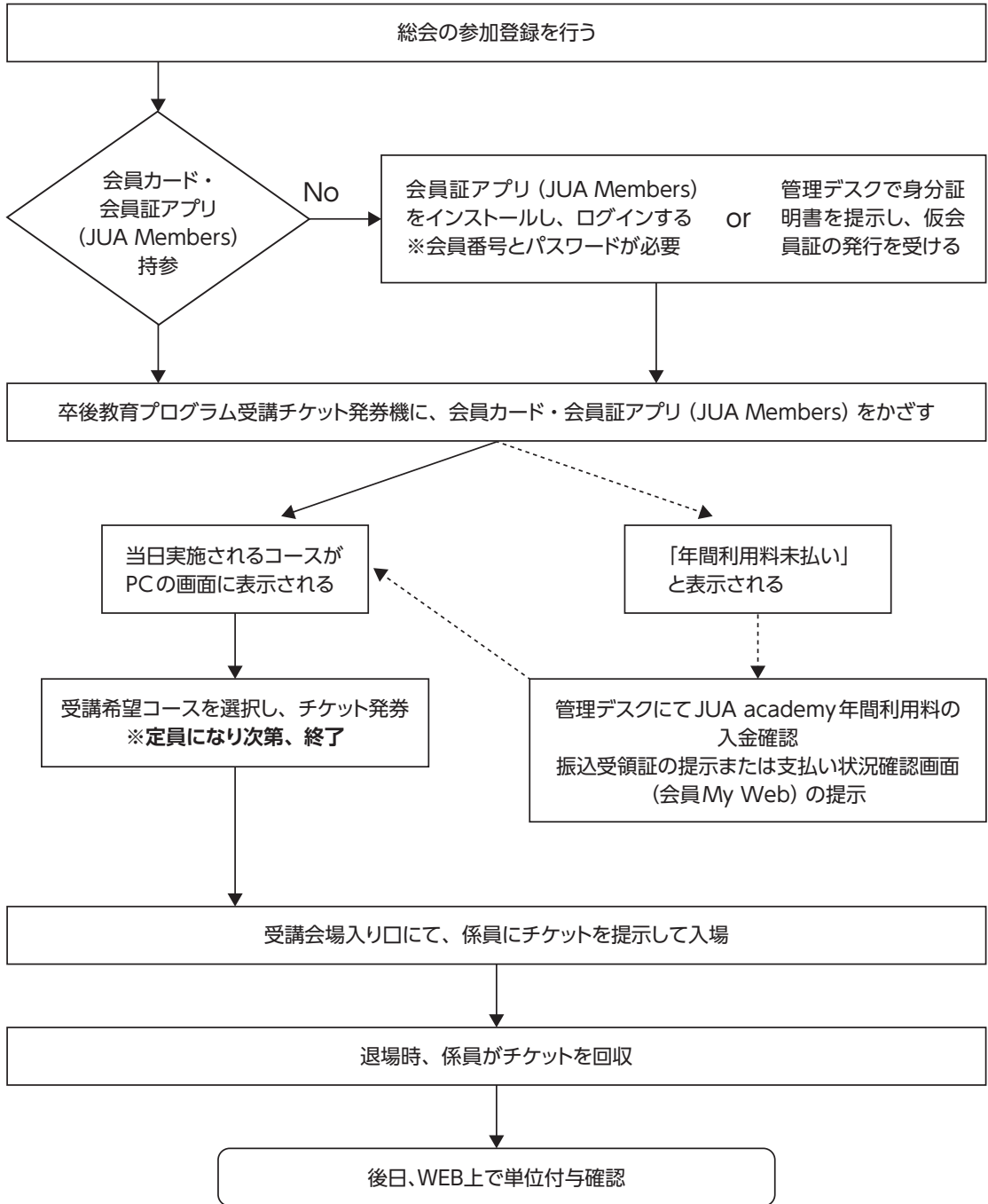
「卒後教育プログラム」受講手続きは下記のとおりです。なお、正会員(入会手続き中含む)・名誉会員の申込が優先されます。なお、本会では事前予約はありません。

- ①まず「総会参加登録」をお済ませください。
  - ②「卒後教育プログラム受講チケット発券機」は国立京都国際会館 1F アネックスホール1に設置されます。
  - ③3月下旬に郵送された「2026年度JUA academy年間利用料」振込用紙、または会員専用ページからクレジットカード決済にて、4月17日(金)正午までに10,000円をお支払いの場合は、受講チケット発券機に会員カードか会員証アプリをかざし、画面の指示に従って、希望する当日開催分講座の受講チケットを発券してください。定員に達し次第、発券は終了いたします。
  - ④4月17日(金)正午以降に「2026年度JUA academy年間利用料」をお支払いいただいた場合、受講チケット発券機に会員カードか会員証アプリをかざすと「年間利用料のお支払いが確認できません」と表示されるケースがあります。郵便振替の場合は振込受領証(コピー可)を、Web上でカード決済の場合は支払い状況確認画面を、受講チケット発券機付近の「管理デスク」担当者にご提示ください。上記③の受講チケット発券機がご利用できるよう、入金確認処理を行います。
- ※当日未入金の方は、会員My Webにてクレジットカード決済となります。現金ではお支払いいただけません。

なお、年間利用料には研修単位管理料も含まれておりますので、毎年のお支払いがない場合はWeb上の単位業績システムにアクセスできなくなり、専門医申請に関する手続きが煩雑となります旨、予めご了承ください。

- ★受講チケットは入場時に提示、退場時に回収いたしますので、紛失しないようご注意ください。退場時にチケットが回収されなかった場合、単位は取得できません。
- ★次ページのチャートおよびP360以降もあわせてご覧ください。
- ★初期研修医の先生で卒後教育プログラムの視聴を希望される方は、卒後教育プログラム受講チケット発券機付近に設置の管理デスクに「初期研修医 身分証明書」をお持ちください。視聴が可能な卒後教育プログラムをご案内いたします。

# 第113回日本泌尿器科学会総会（京都）における「卒後教育プログラム」受講の流れ



※受講者用ハンドアウトが会員専用ページ内「JUA academy」にて4月中旬頃からPDFダウンロードできますので、事前にご自身でご準備ください。但し、2026年度JUA academy年間利用料（研修単位管理料含む）1万円の入金を確認されるまではアクセスできませんので、ご了承ください。参加単位、卒後教育プログラムの受講単位の付与が確認できるのは、オンデマンド配信期間終了から1～2か月程度後になります。