

# 第21回 検査血液学会学術集会 ケースカンファレンス

## 症例2

## 症例2 60歳代 男性

- 【主 訴】** 下肢脱力による歩行困難，発熱(38度台)。
- 【既往歴】** 慢性心不全，肺炎，腹部大動脈～右総腸骨動脈瘤，尿閉で自己導尿中。
- 【現病歴】** 1週間前より下肢脱力により転倒，歩行困難。  
4日前より増悪し，前医に救急搬送された。  
前医で白血球数増加を指摘され，精査目的で  
当院へ紹介となった。
- 【身体所見】** 特記事項なし。

# 症例2 入院時検査所見

## 【血液一般】

WBC	258.4	$\times 10^9/L$
RBC	1.72	$\times 10^{12}/L$
Hb	4.7	g/dL
Hct	12.9	%
PLT	54	$\times 10^9/L$
Reti	1.6	%
	27.0	$\times 10^9/L$

Blast	23.5	%
Pro	19.5	%
Myelo	21.0	%
Meta	5.0	%
Band	6.5	%
Seg	10.0	%
Eo	3.5	%
Baso	1.0	%
Mono	4.0	%
Lym	2.5	%
Other	3.5	%
EBL	3.5	/100WBC

# 症例2 入院時検査所見

## 【凝固・線溶】

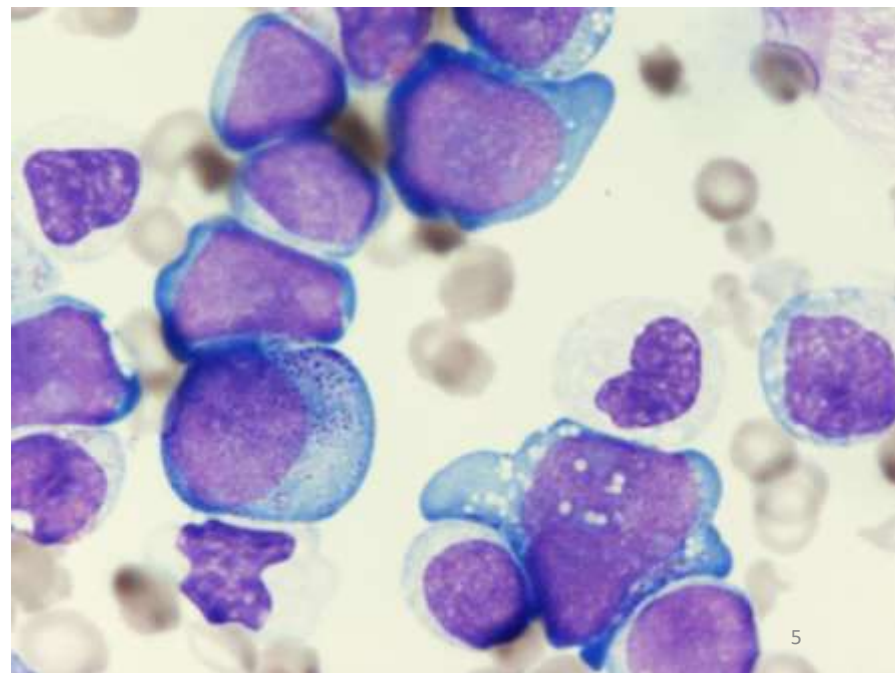
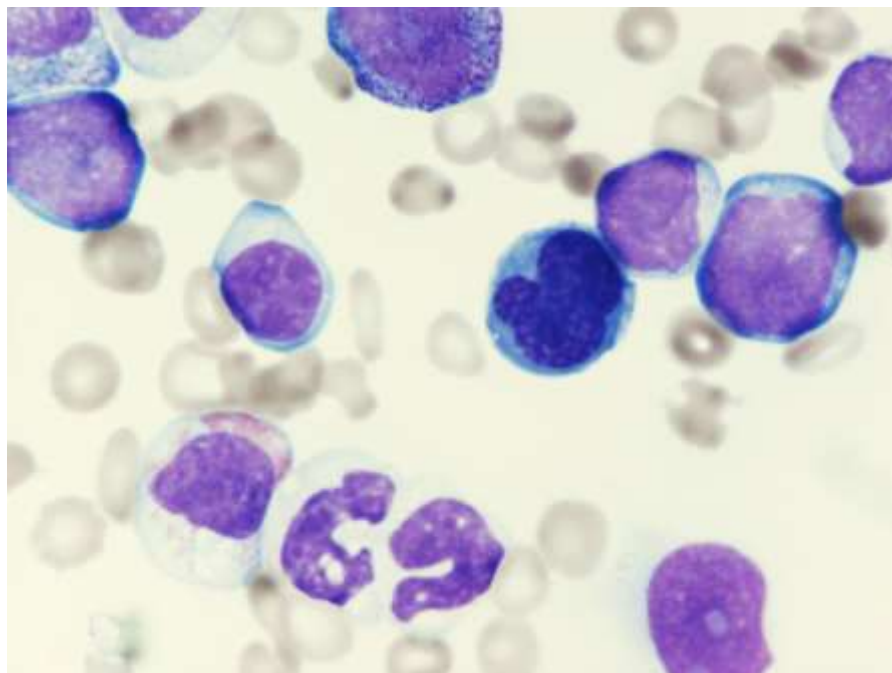
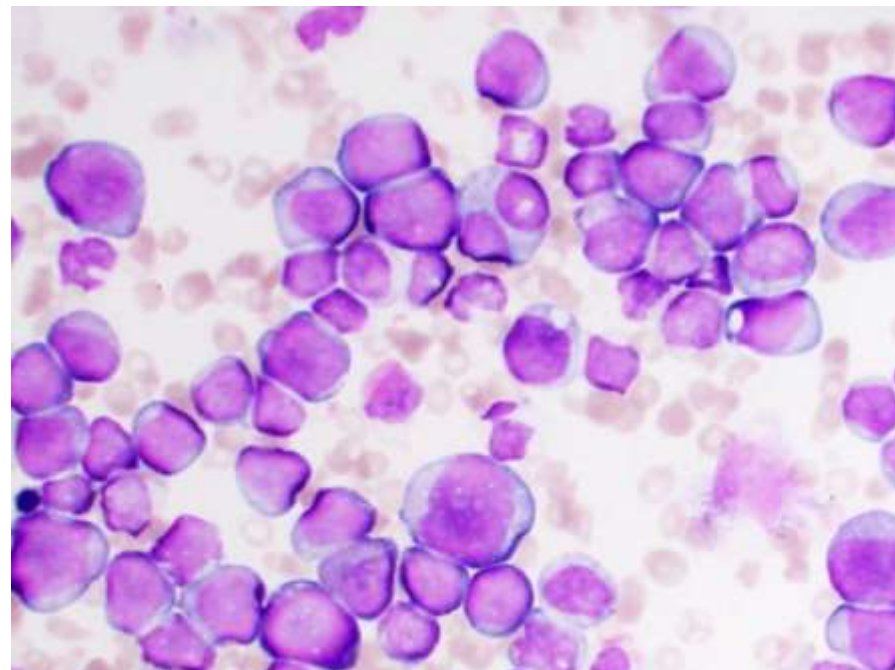
PT	17.6	秒
PT%	49.5	%
PT-INR	1.49	
APTT	33.7	秒
Fbg	363	mg/dL
FDP	47.1	μg/mL
D-D	16.4	μg/mL

## 【生化学】

TP	6.1	g/dL
ALB	2.9	g/dL
LD	2,018	U/L
AST	119	U/L
ALT	102	U/L
ALP	164	U/L
T-Bil	1.1	mg/dL
UN	19	mg/dL
CRE	1.08	mg/dL
CRP	10.03	mg/dL
Fer	1,368	ng/mL

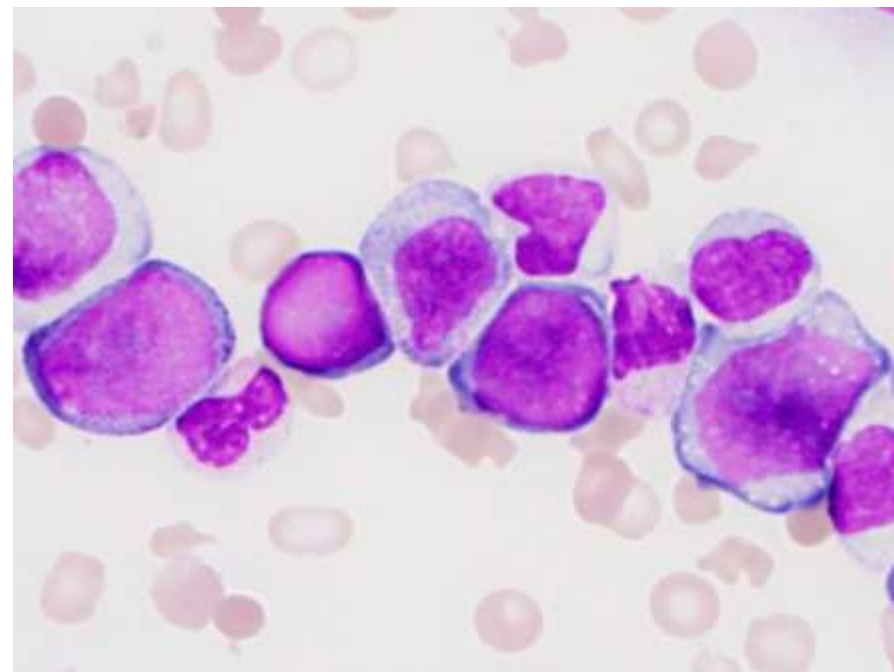
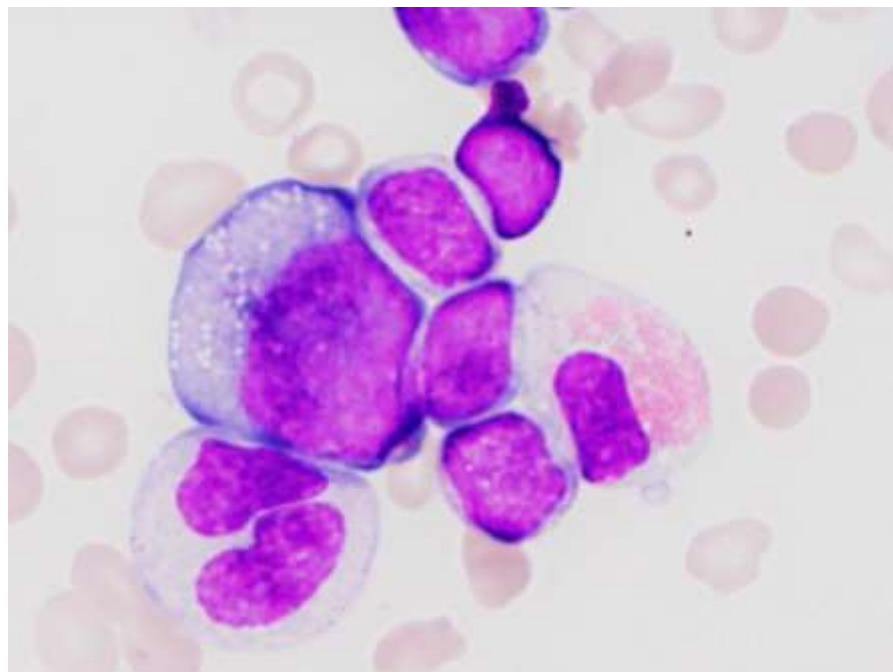
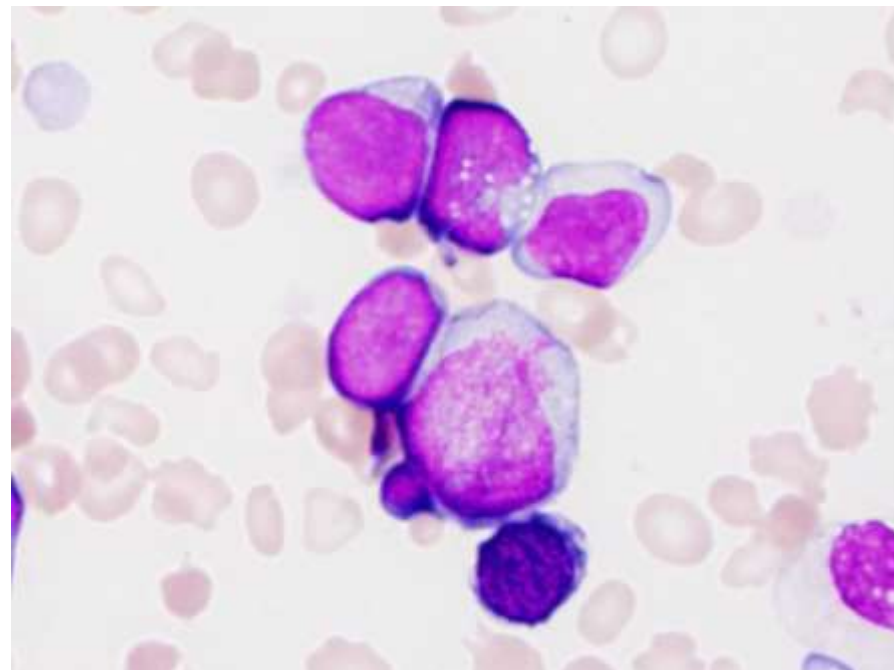
# 症例2

<b>末梢血液像</b>	<b>MG染色 400倍</b>
<b>MG染色 1,000倍</b>	<b>MG染色 1,000倍</b>



# 症例2

<b>末梢血液像</b>	<b>MG染色 1,000倍</b>
<b>MG染色 1,000倍</b>	<b>MG染色 1,000倍</b>



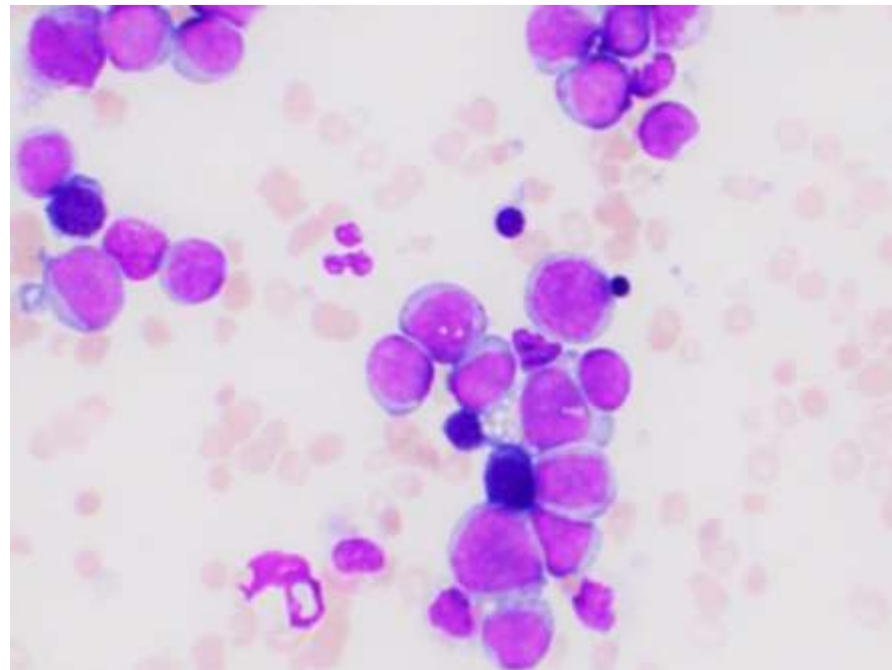
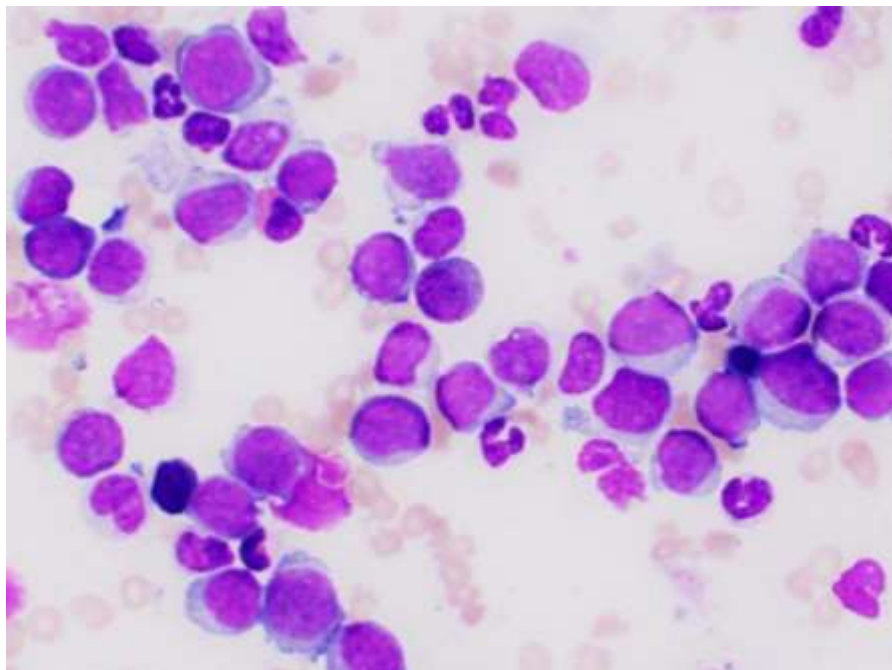
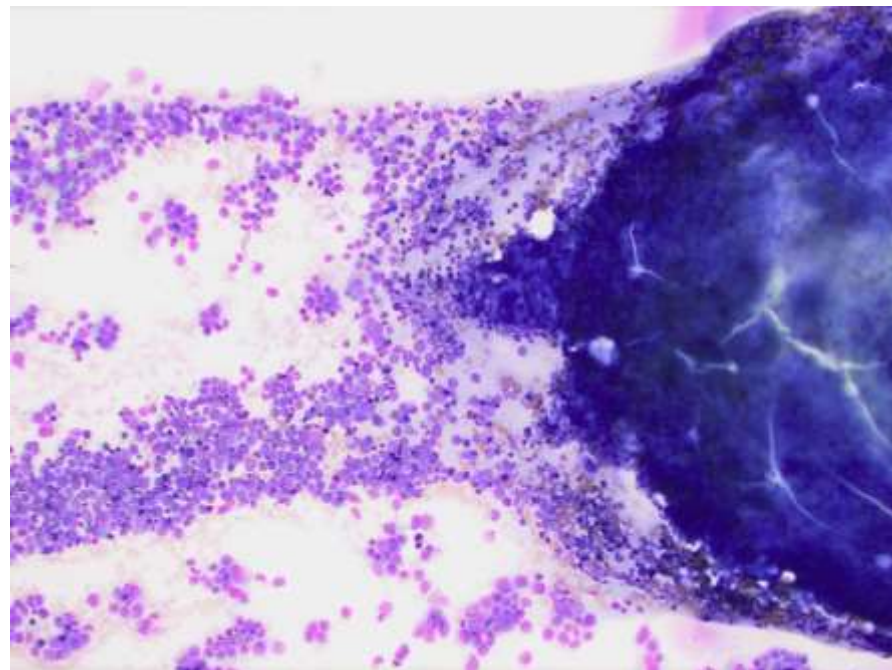
# 症例2

骨髓所見

MG染色  
100倍

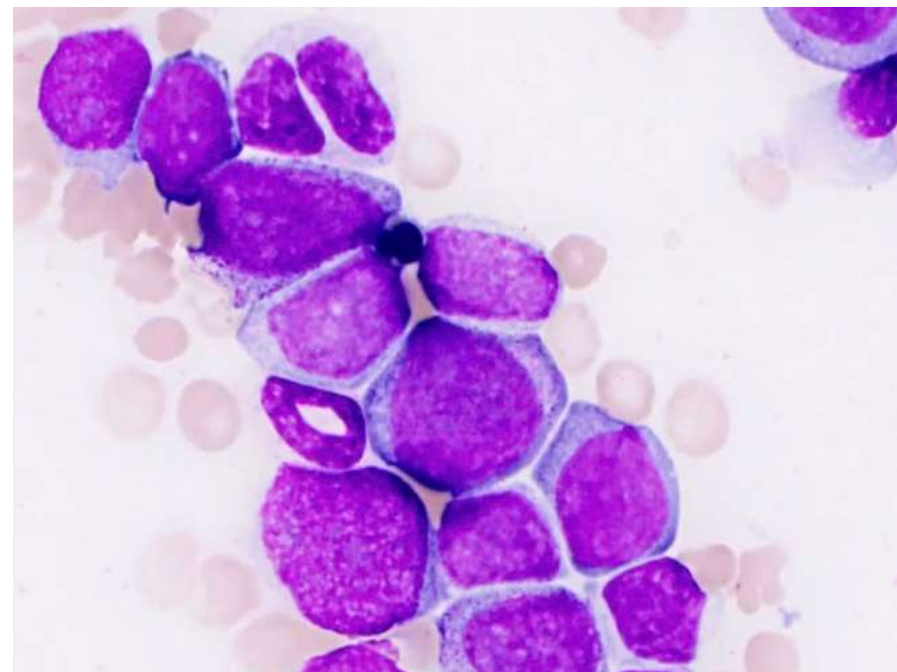
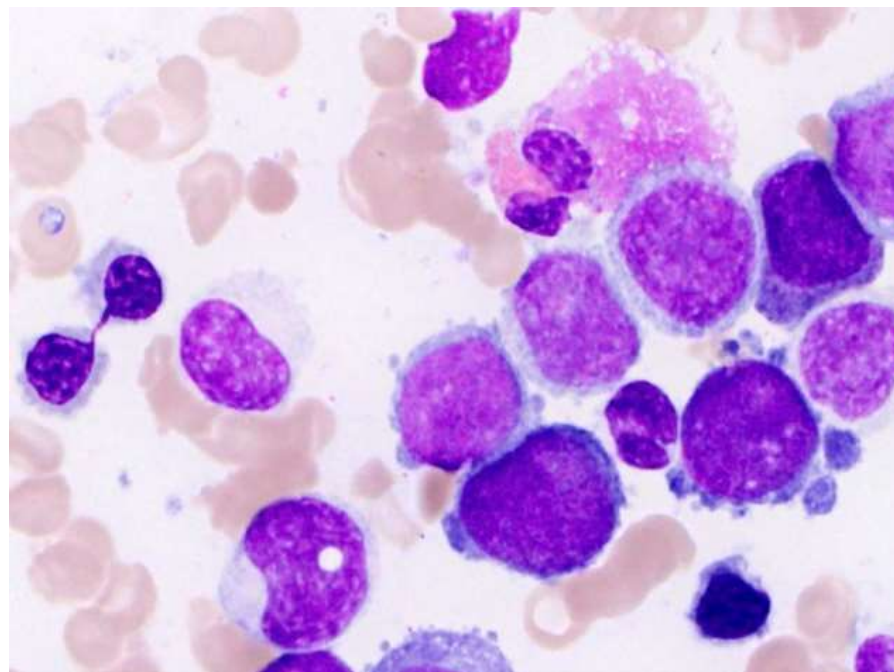
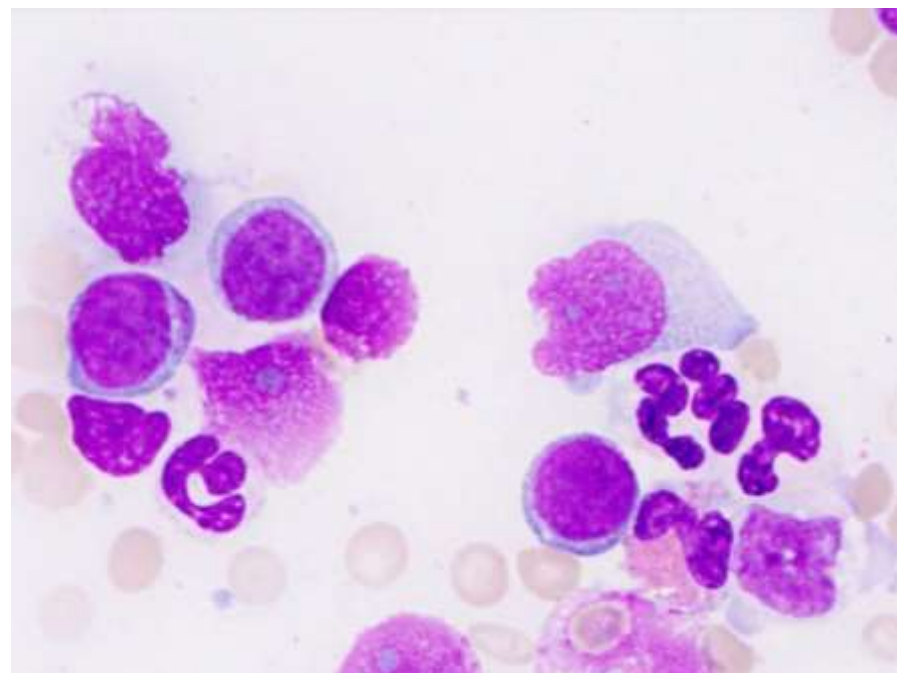
MG染色  
400倍

MG染色  
400倍



# 症例2

<b>骨髓所見</b>	MG染色 1,000倍
MG染色 1,000倍	MG染色 1,000倍





# 症例2

<b>骨髓所見 特殊染色</b>	ペルオキシダーゼ FAD法 1,000倍
エステラーゼ $\alpha$ -NB/NASDCA 二重染色 1,000倍	鉄染色 ベルリンブルー法 1,000倍

