

# 症例5：消化器（膵臓）

宮崎大学医学部附属病院病理部 徳満貴子

◆採取部位, 方法：膵頭部, EUS-FNA

◆年齢・性別：70歳代・男性

◆既往歴：心窩部痛精査目的のため当院消化器内科受診. 上部消化管内視鏡検査で胃潰瘍を認めた. 精査のため, 腹部エコーを行い, 膵鉤部に20mm大の腫瘤を認め膵頭部癌が疑われた.

CA19-9 3645 U/mL

◆染色方法

提示写真は迅速染色標本に通常染色を重ねて再染色した細胞像です.

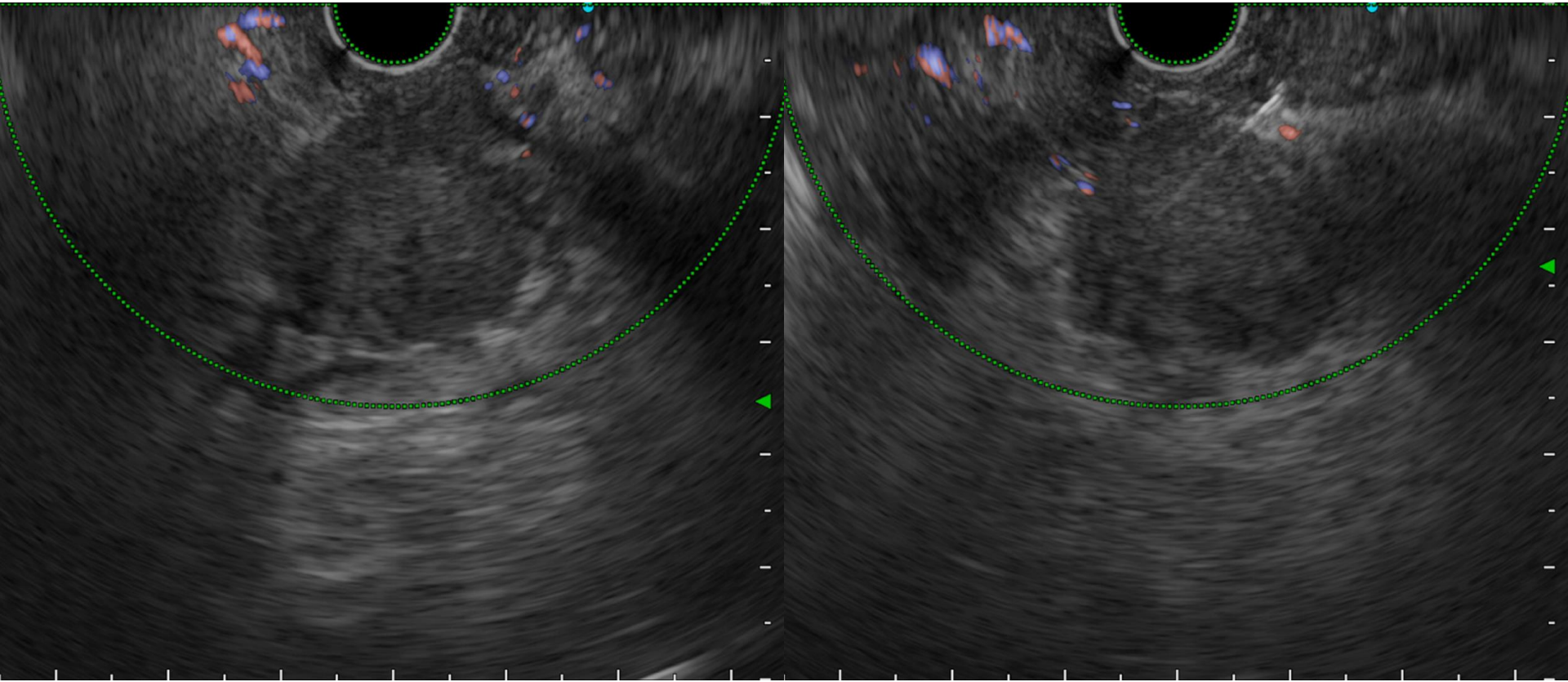
- ・ Ultra-fast Papanicolaou染色（変法） + Papanicolaou染色
- ・ Diff-Quik染色 + May-Giemsa染色

# CT画像



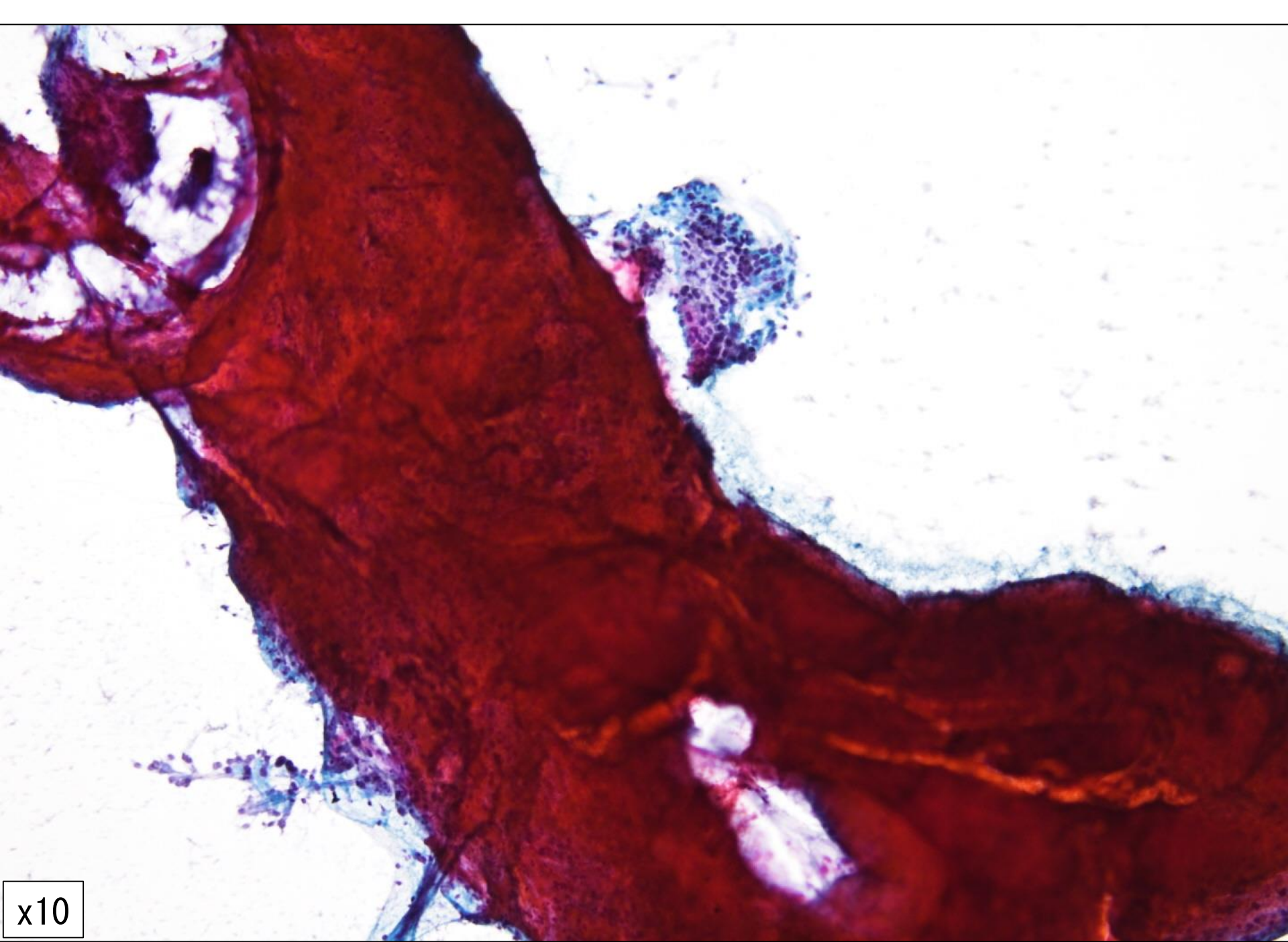
膵頭部に約29x22mmの乏血性腫瘤を認めた。主膵管は同部で途絶し、尾側主膵管の拡張を伴っていた。

# EUS像

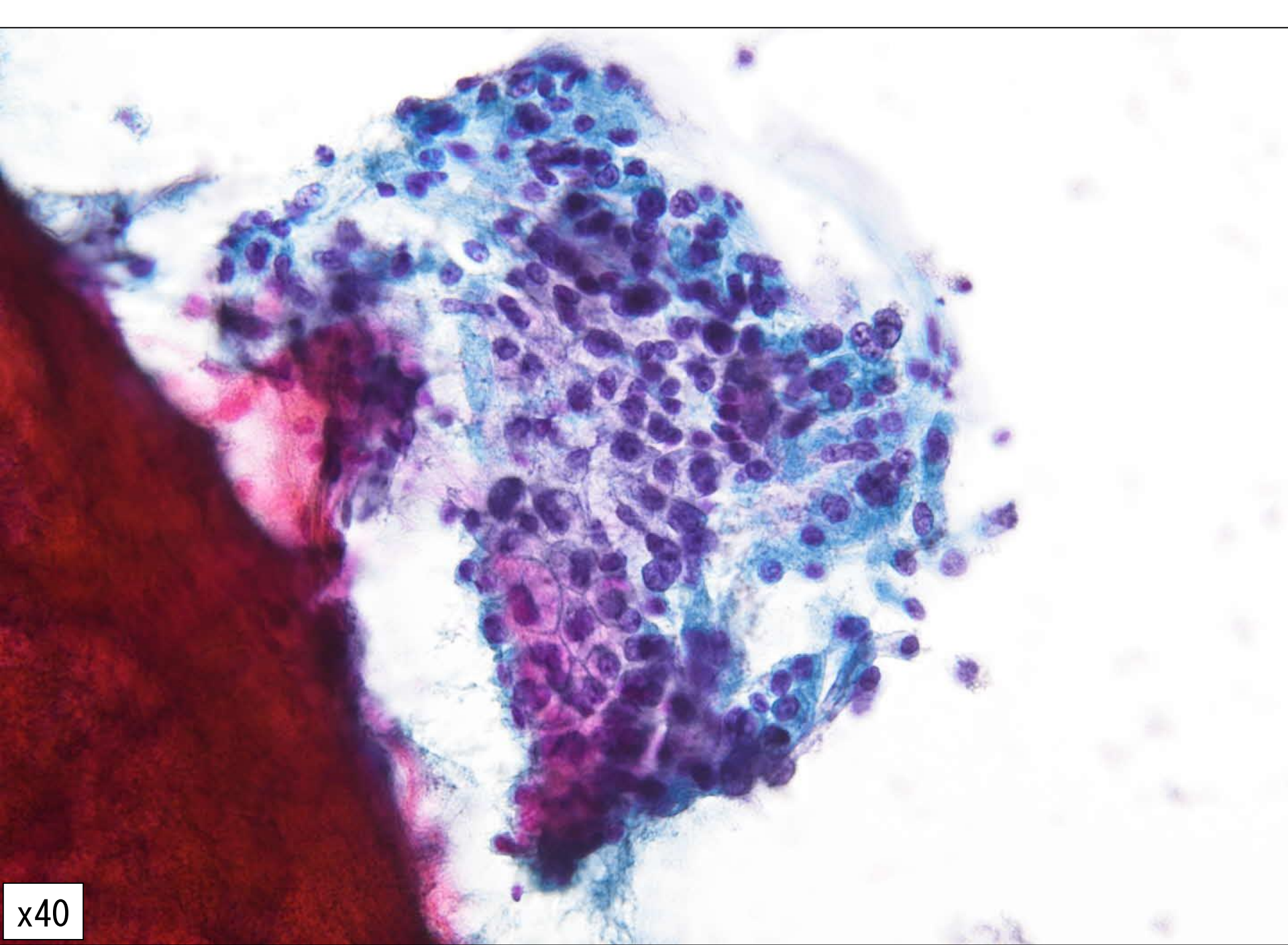


21.5x23.6mmの境界不明瞭な類円形の高低エコー混在の腫瘍性病変を認めた.



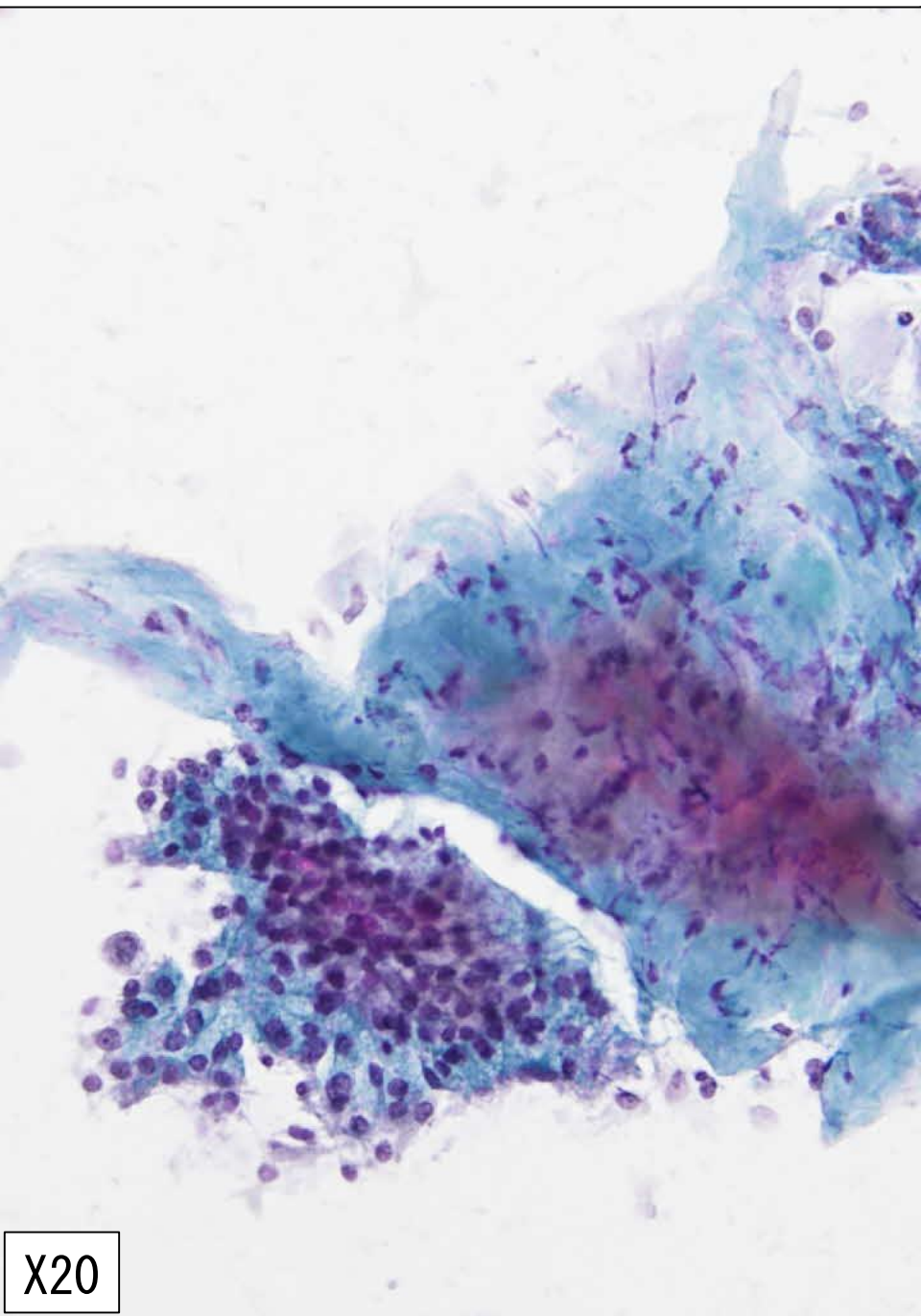


x10

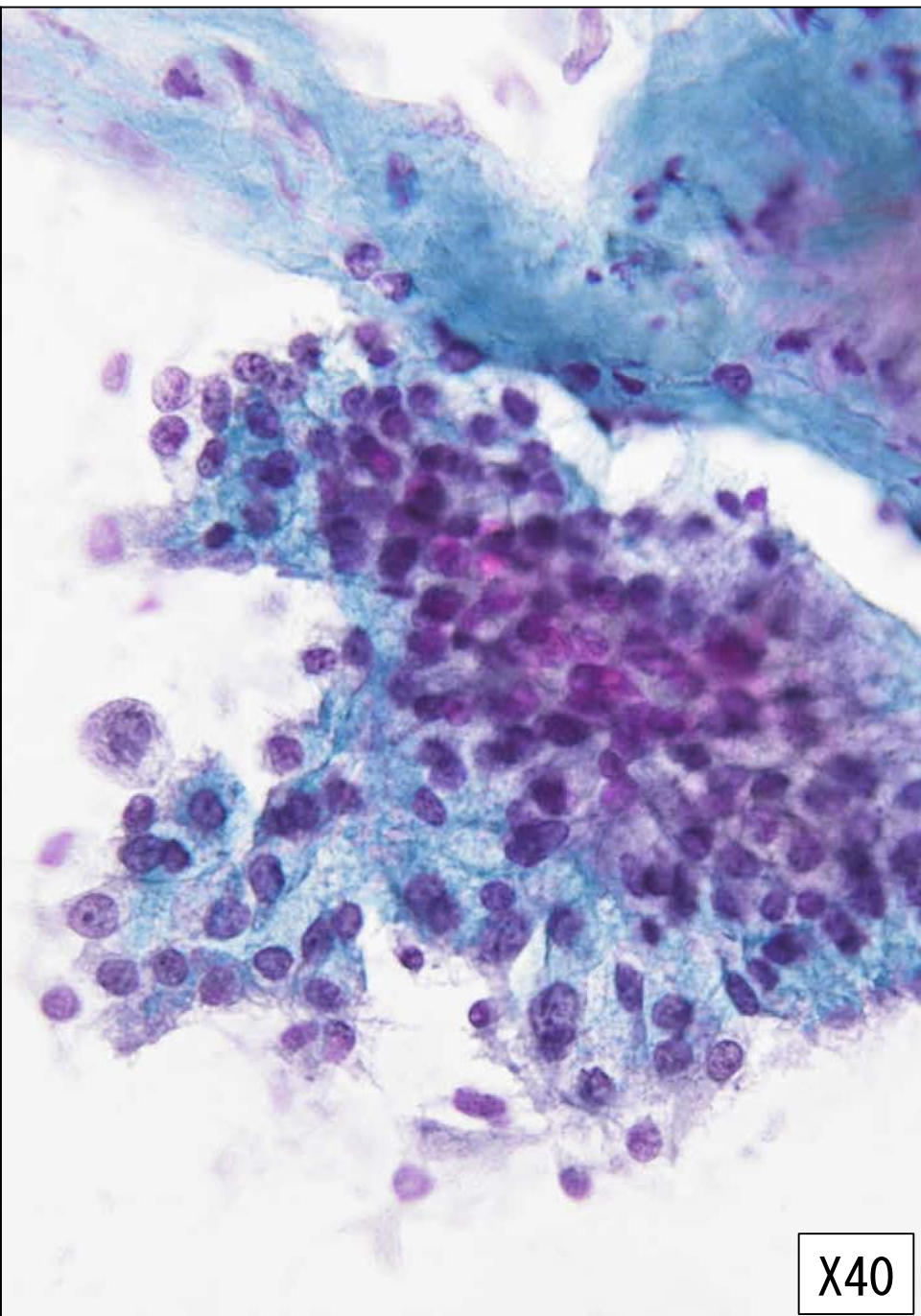


x40

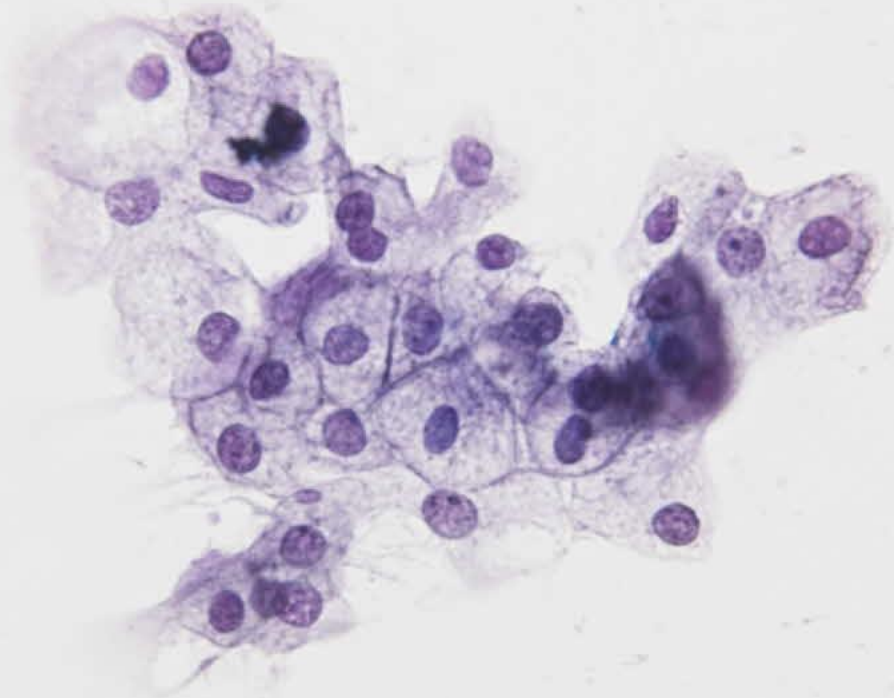




X20

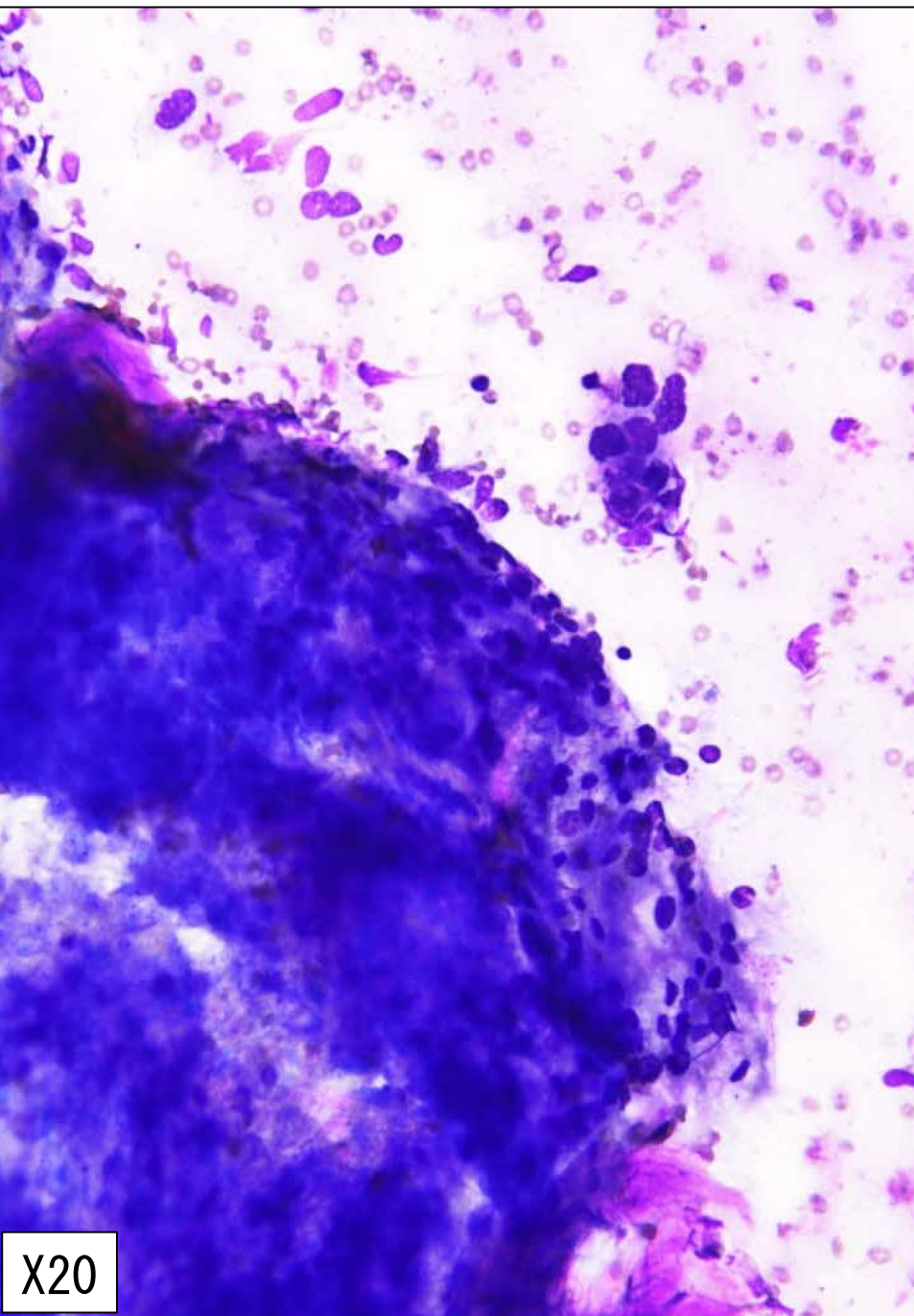


X40

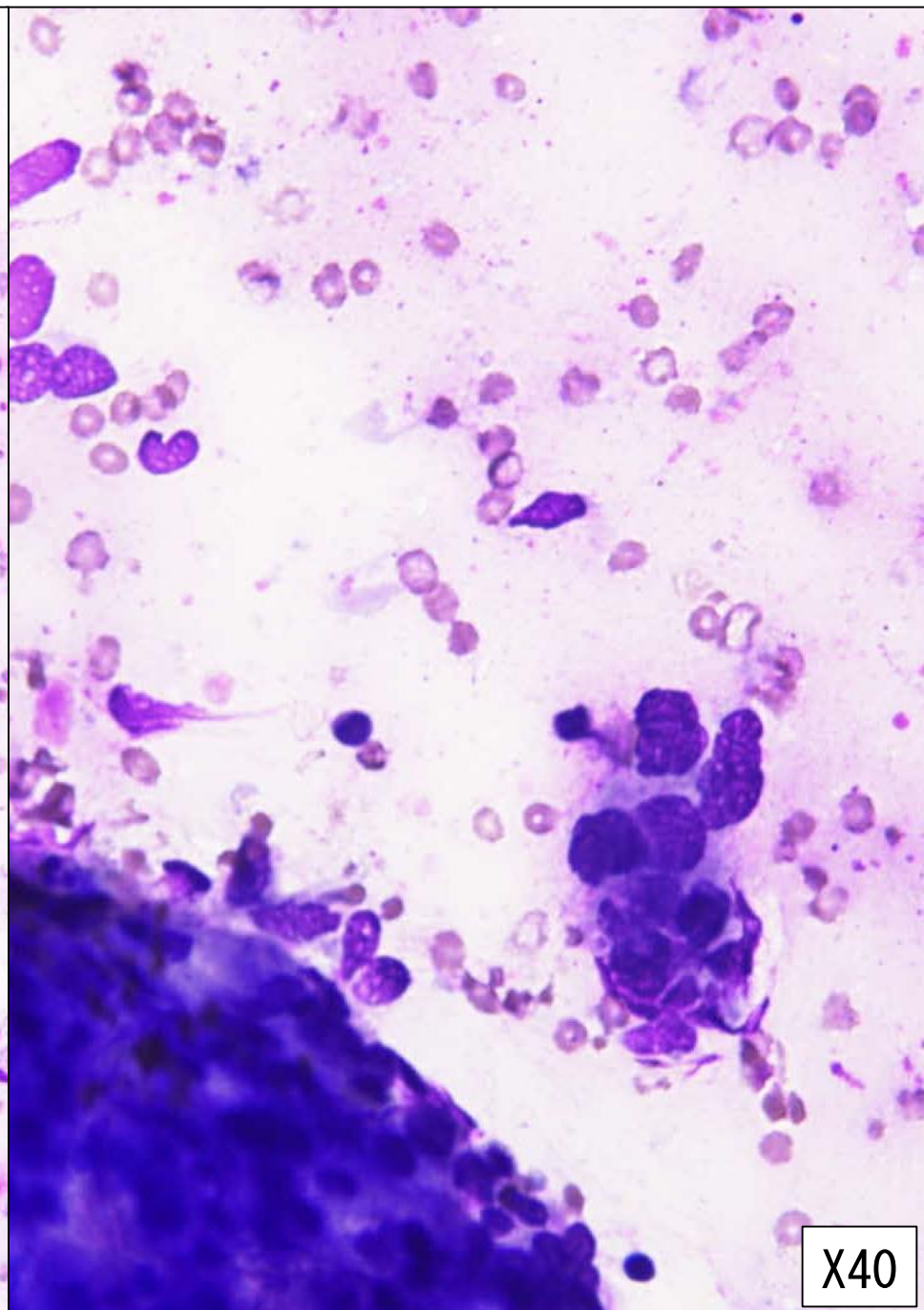


X40



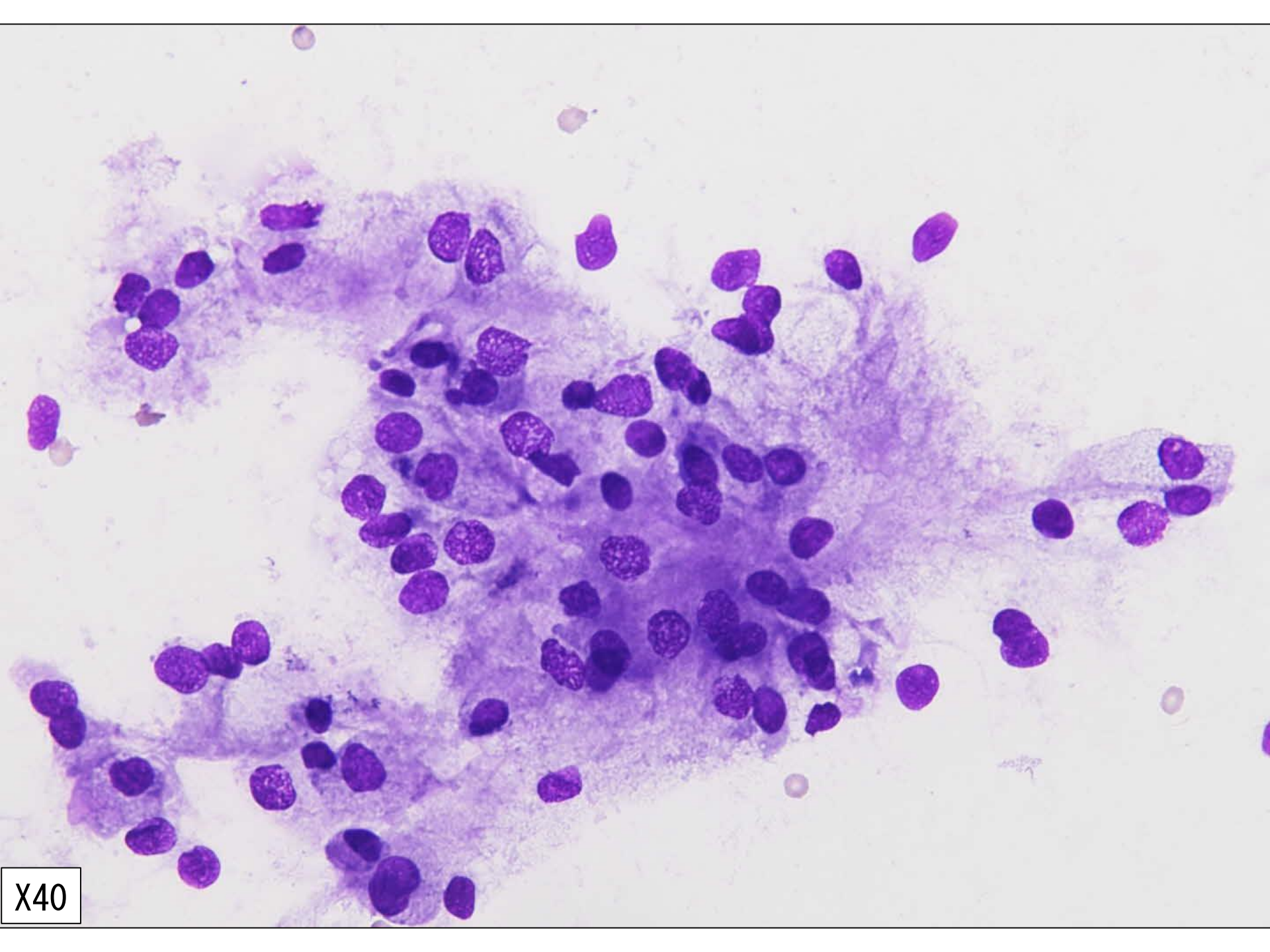


X20



X40

X40



# 選択肢

1. 慢性膵炎
2. 浸潤性膵管癌
3. 腺房細胞癌
4. 神経内分泌腫瘍
5. 穿刺時の十二指腸粘膜上皮細胞