

JRS

JAPAN RADIOLOGICAL SOCIETY

JOURNAL OF JAPAN RADIOLOGICAL SOCIETY

NIPPON ACTA RADIOLOGICA

日本医学放射線学会雑誌
付録

第59回日本医学放射線学会秋季臨床大会 イメージ・インタープリテーション・セッション出題集

開催日時：2023年9月16日(土) 16:30~18:30

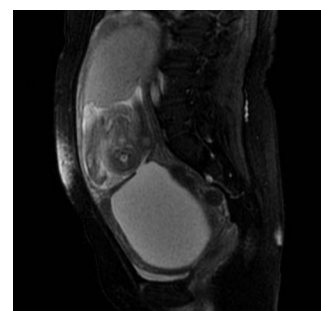
会場：第1会場(あわぎんホール 1F 大ホール)

司会

松木 充 (自治医大)
北村 弘樹 (屋島総合病院)

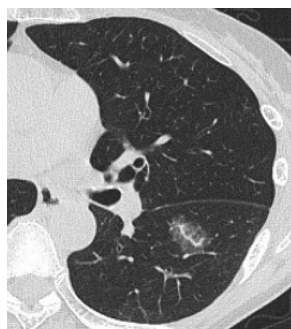
出題者

松村 研吾 (宮崎大)
岡本 嘉一 (筑波大)
小宮 英朗 (福井大)
舟山 慧 (浜松医大)
岸川 浩尚 (佐賀大)



解答者

畠山 賢仁 (秋田大)
佐藤 圭亮 (福岡大)
佐々木 優 (山梨大)
小森 隆弘 (金沢大)
山國 遼 (福島県立医大)



応募方法

イメージ・インタープリテーション・セッションの解答はオンラインにて受付いたします。
大会ホームページの「イメージ・インタープリテーション・セッション」ページよりご応募ください。

また応募の際には、各症例の診断名を1つだけ記入し、9月7日(木)までに応募いただきますようお願いいたします。

成績優秀者に関しては、9月16日(土)16:30から開催されますイメージ・インタープリテーション・セッションにて発表いたします。

症例 1

症 例：30歳台女性

主 訴：右顔面の感覚異常

現病歴：3ヶ月前から右舌の痺れを自覚，徐々に右顔面全体に広がり，増悪してきたため，近医を受診した．頭部MRIを施行され，異常所見を認めたため，精査目的で当院に紹介された．

既往歴・家族歴・生活歴：特記事項なし

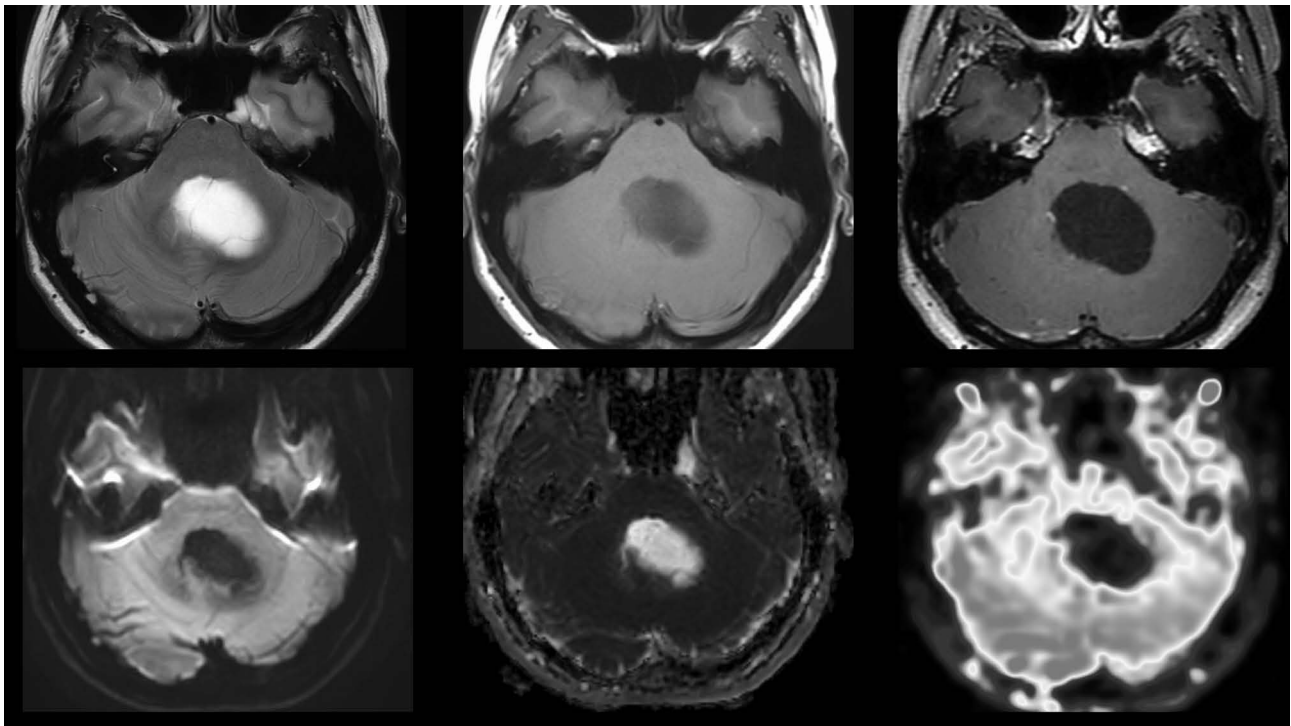
出題者：松村研吾(宮崎大学医学部附属病院 放射線科)

解答者：畠山賢仁(秋田大学医学部 放射線医学講座)

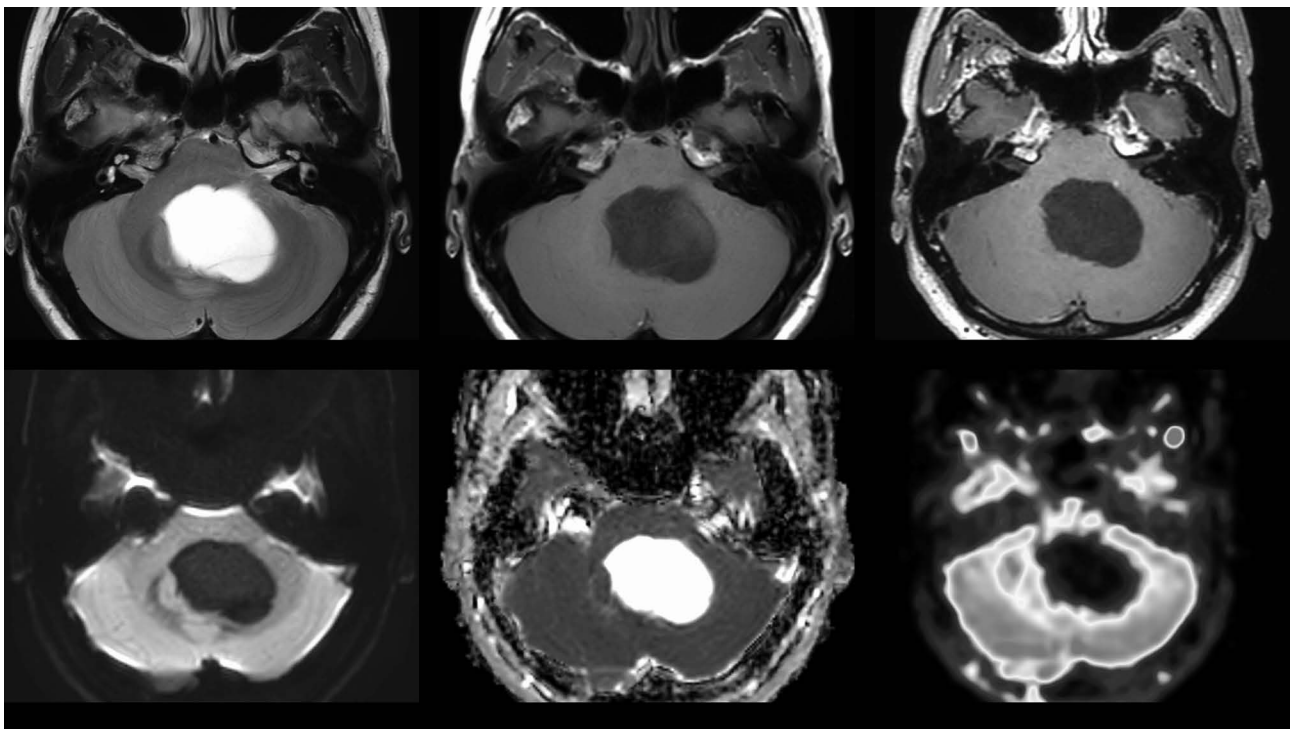


単純 CT

単純 CT 矢状断像

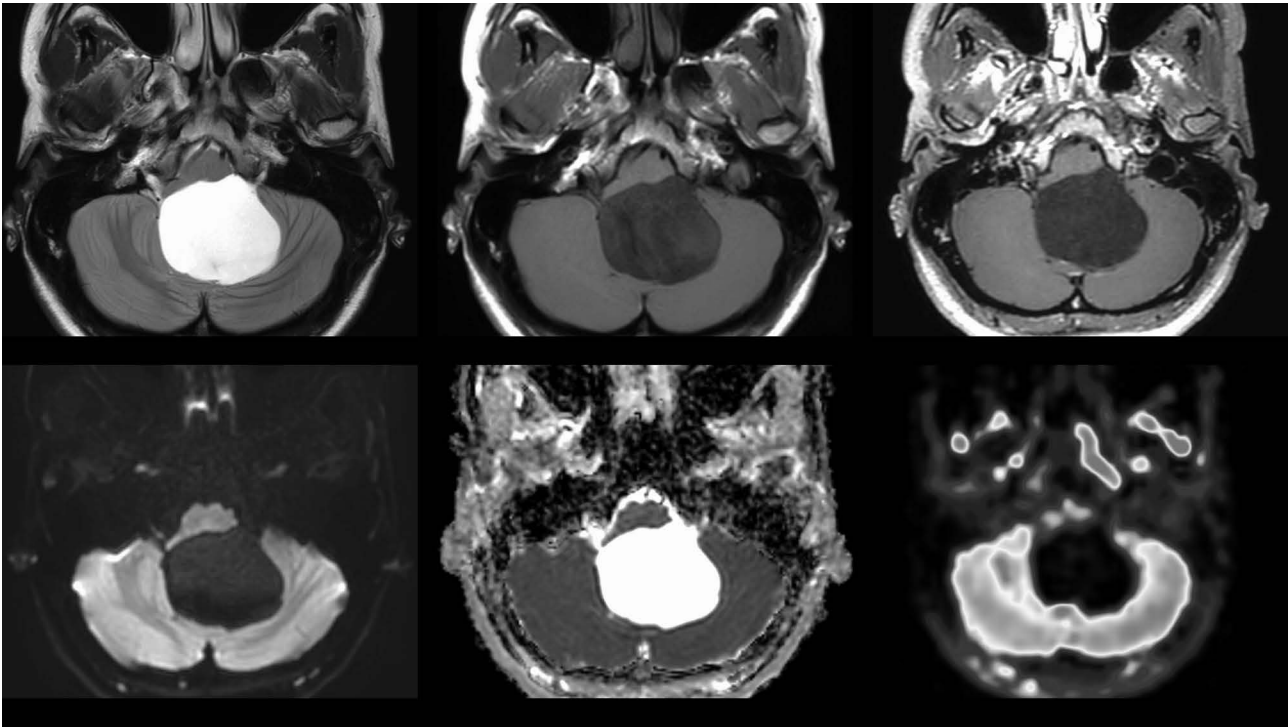


T2WI 拡散強調像	T1WI ADC map	造影 T1W ASL
---------------	-----------------	---------------

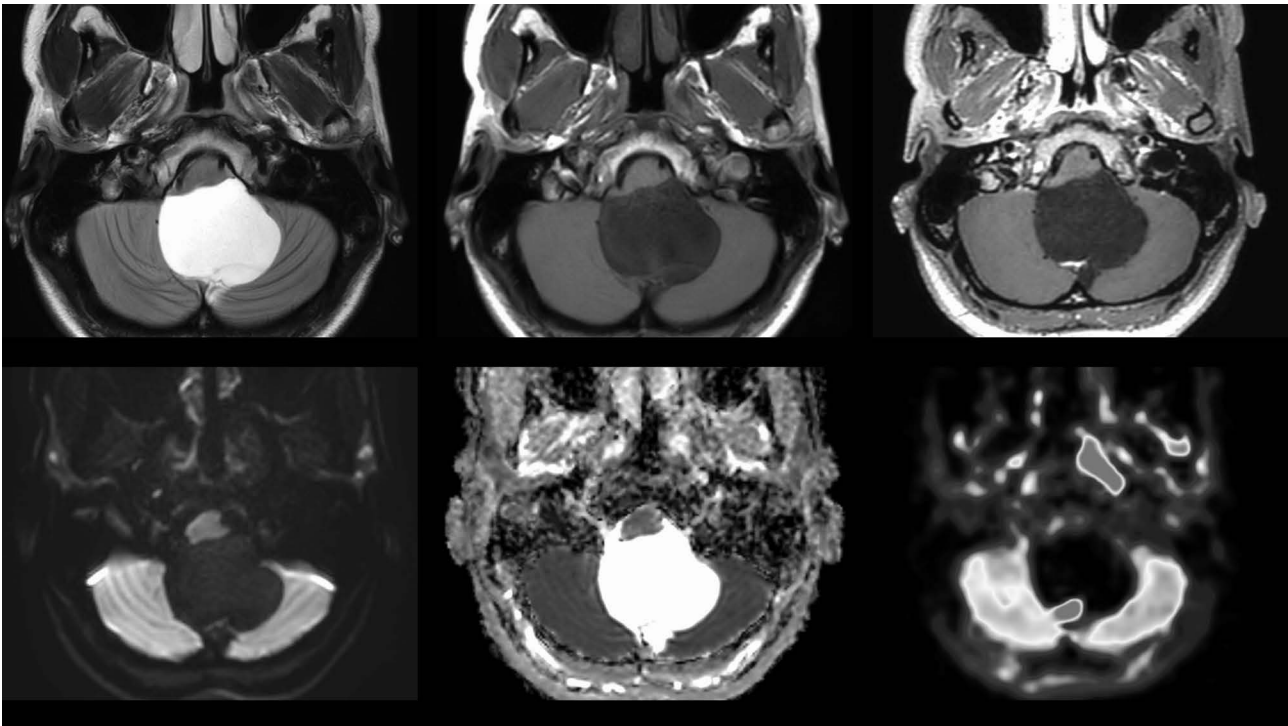


T2WI 拡散強調像	T1WI ADC map	造影 T1W ASL
---------------	-----------------	---------------

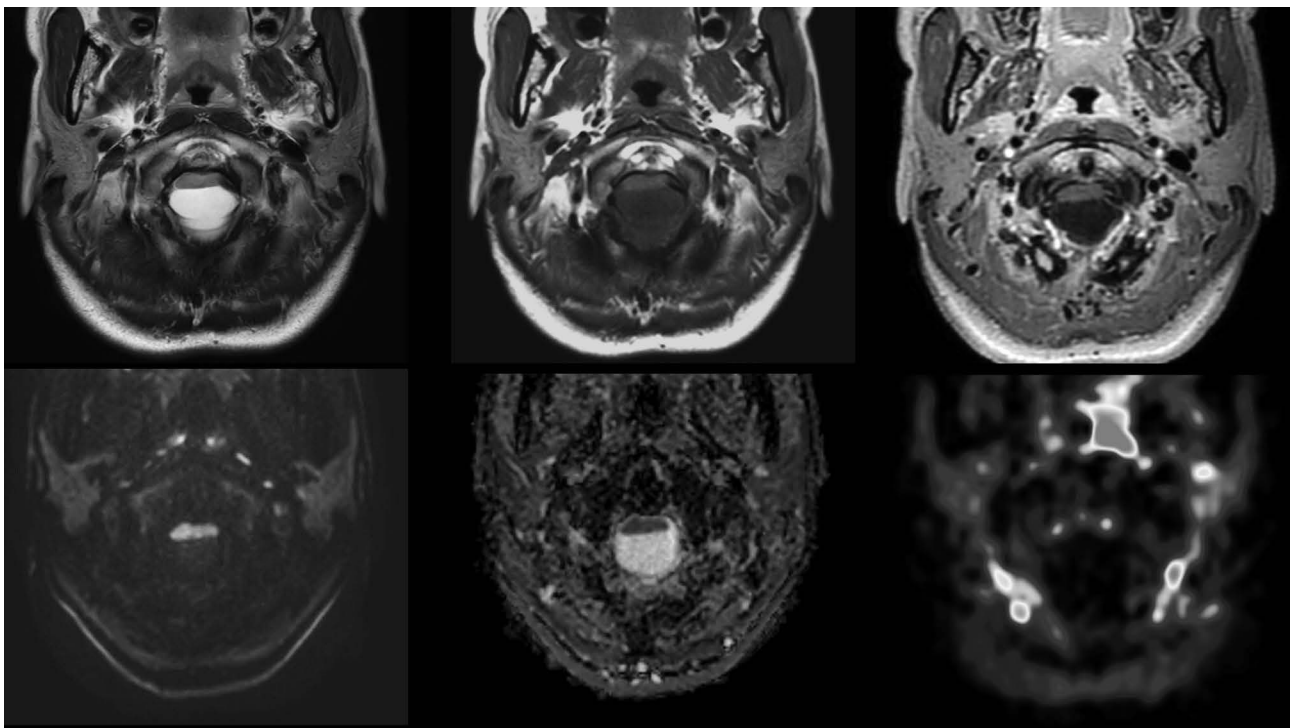




T2WI 拡散強調像	T1WI ADC map	造影 T1W ASL
---------------	-----------------	---------------



T2WI 拡散強調像	T1WI ADC map	造影 T1W ASL
---------------	-----------------	---------------



T2WI 拡散強調像	T1WI ADC map	造影 T1W ASL
---------------	-----------------	---------------



高分解能 T2WI



造影 T1WI



症例 2

症 例：14歳 男性

主 訴：特になし

現病歴：生来健康だが、右鼠径部に違和感を感じるようになり近医を受診。単純撮影にて骨腫瘍性病変を疑われ、精査加療目的で筑波大学附属病院を紹介受診となった。

出題者：岡本嘉一(筑波大学附属病院 放射線診断IVR科)

解答者：佐藤圭亮(福岡大学病院医学部 放射線医学教室)



R-臥位

症例 3

症 例：30歳代女性

主 訴：自然妊娠（帝王切開後妊娠）

現病歴：G2P1

妊娠28週。3週間前の前医の検診では異常を指摘されず。

当日の検診で子宮下部に嚢胞性病変を指摘され、

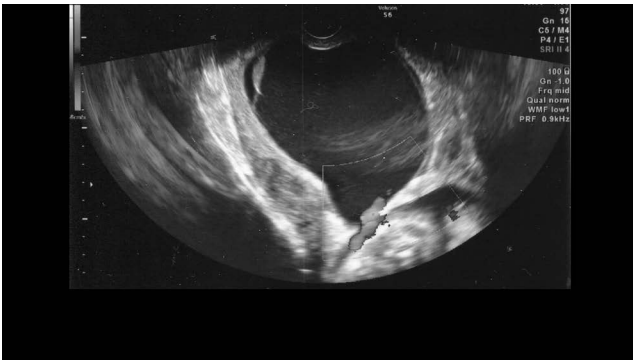
精査加療目的に当院紹介。

既往歴：3年前に予定帝王切開術後

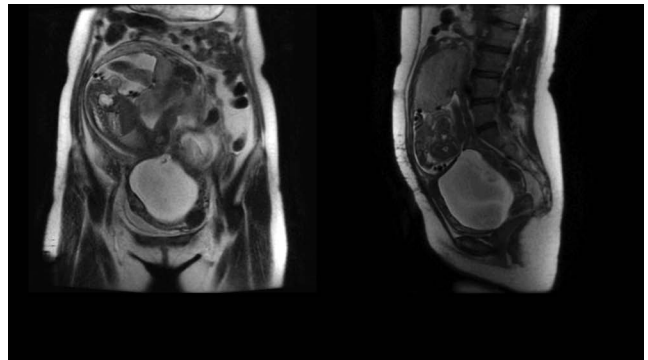
子宮筋腫核出術歴2回

出題者：小宮英朗（福井大学医学部 放射線医学）

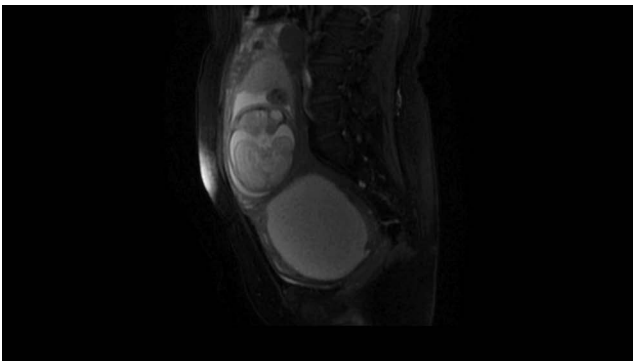
解答者：佐々木優（山梨大学附属病院 放射線医学講座）



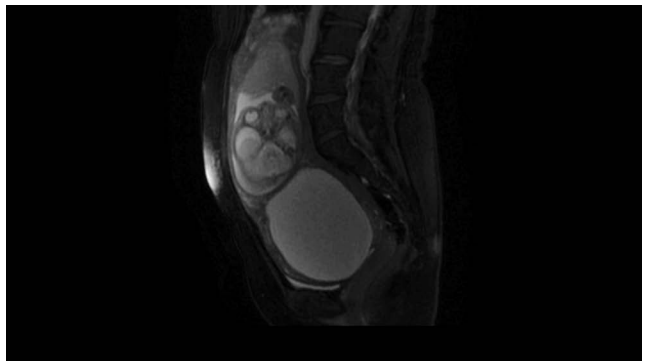
経膣エコードップラー



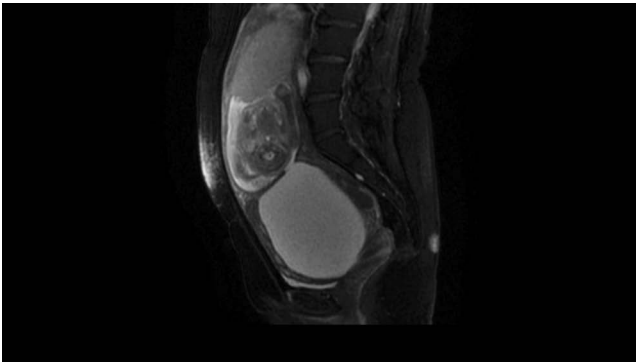
単純MRI T2WI Sag



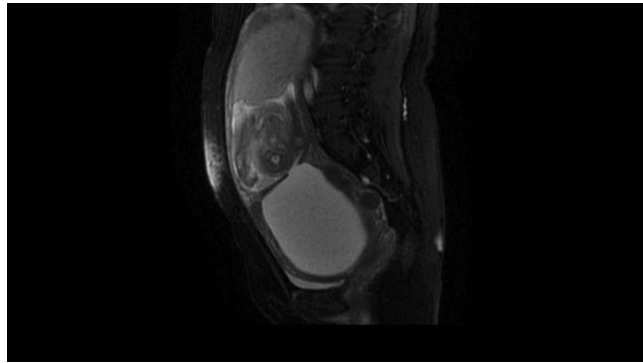
単純MRI FIESTA Sag



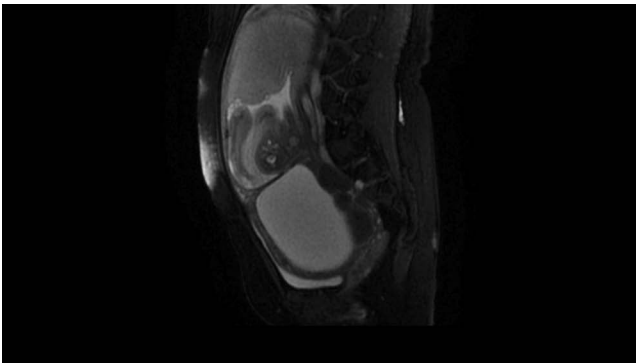
単純MRI FIESTA Sag



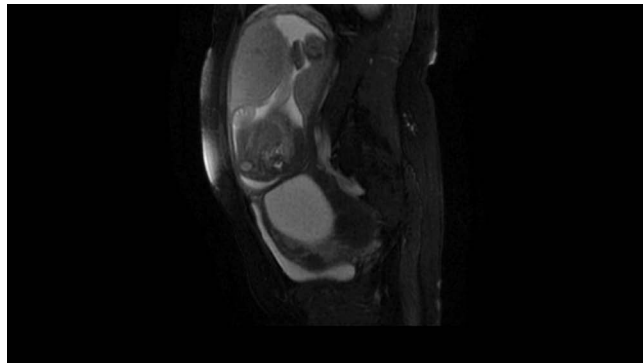
単純MRI FIESTA Sag



単純MRI FIESTA Sag



単純MRI FIESTA Sag



単純MRI FIESTA Sag

症例 4

症 例：40歳台 女性

主 訴：症状なし。検診の腹部エコーで多発肝腫瘤を指摘された。

現病歴：X年3月 検診の腹部エコーで肝に多発低エコー腫瘤を指摘された。

X年4月 腹部造影MRI

X年5月 多発肝腫瘤精査目的に当院紹介

X年6月 胸腹骨盤造影CT, FDG-PET/CT

既往歴：多発嚢胞性卵巣で腹腔鏡下卵巣楔状切除術後

左乳房良性結節

緑内障

身体所見：特記所見なし

血液検査所見：AFP 5 ng/mL, PIVKA-II 16 mAU/mL, CEA 2.1 ng/mL,

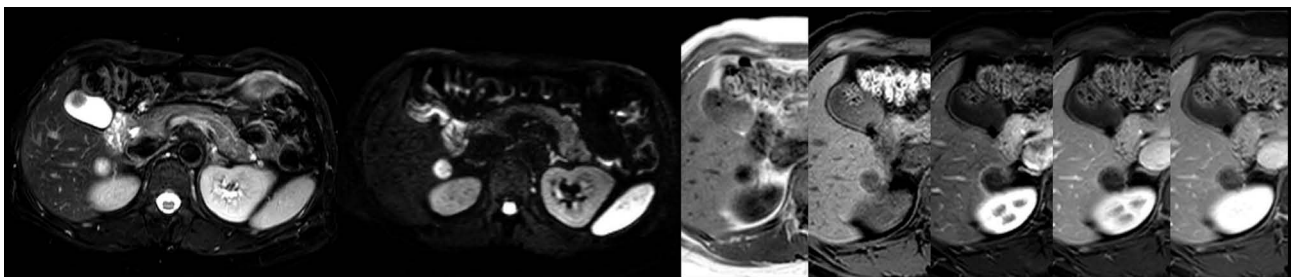
CA19-9 < 1 U/mL, NSE 10.7 ng/mL, ProGRP 28.1 pg/mL, sIL-2R 272 U/mL

その他、一般血液検査に異常所見なし。

出題者：舟山 慧(浜松医科大学 放射線診断科)

解答者：小森隆弘(金沢大学医薬保健学域医学系 放射線科学)

【腹部造影MRI】



T2WI

DWI (b = 800 s/mm²)

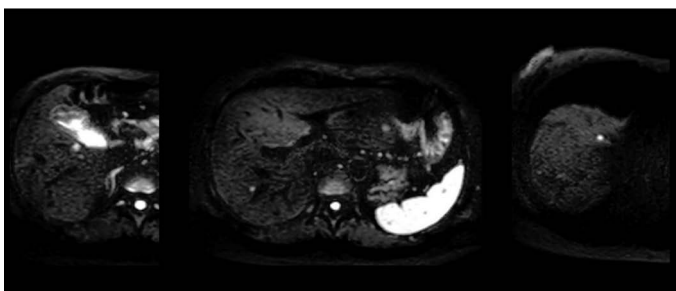
T1WI

Pre

Ph1

Ph3

Post



DWI



Post

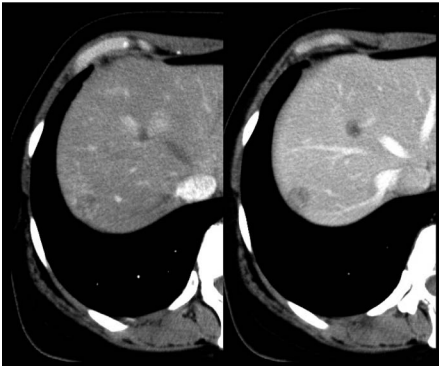
【造影CT】



単純CT

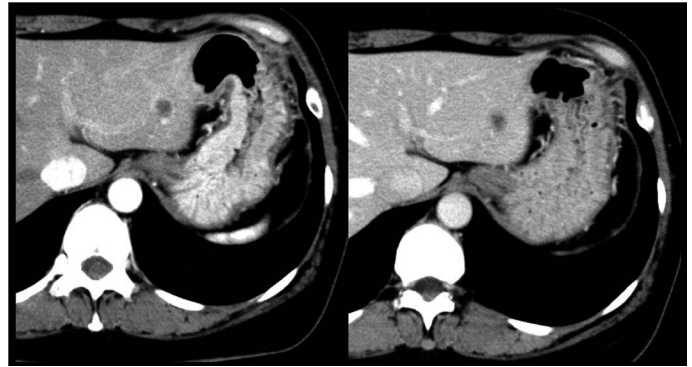
動脈相

門脈相



動脈相

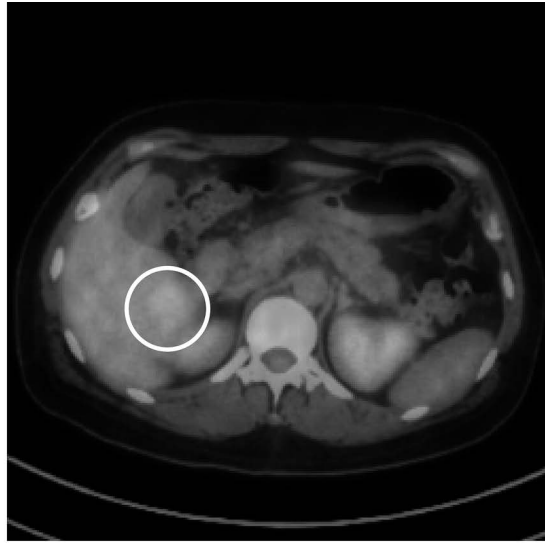
門脈相



動脈相

門脈相

【FDG-PET/CT】



$SUV_{max} = 5.0$

↓

$SUV_{max} = 5.9$ (後期相)

症例 5

症 例：60歳代 女性

主 訴：血痰

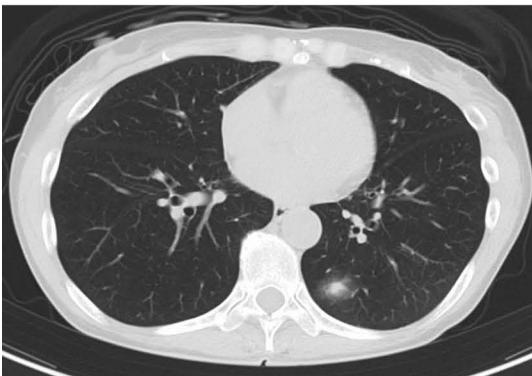
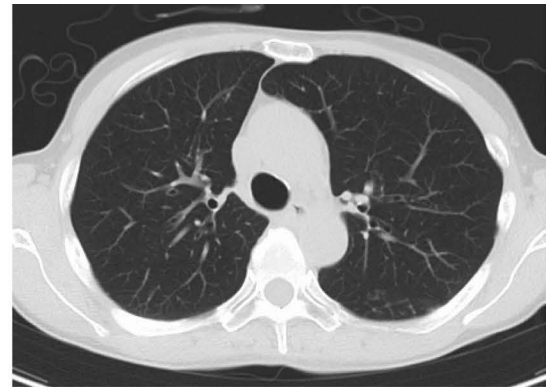
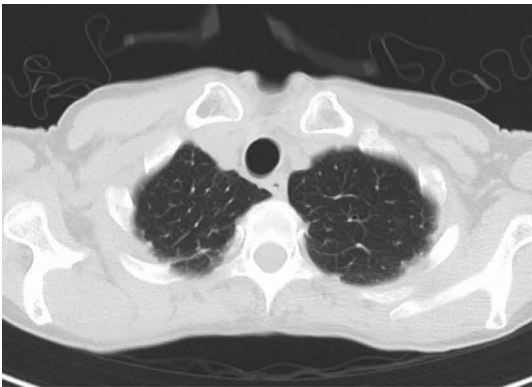
現病歴：元来、慢性咳嗽があった。1ヶ月前より、連日朝2-3回の血痰が出現するようになり、当院を受診。発熱はなし。

既往歴：不整脈

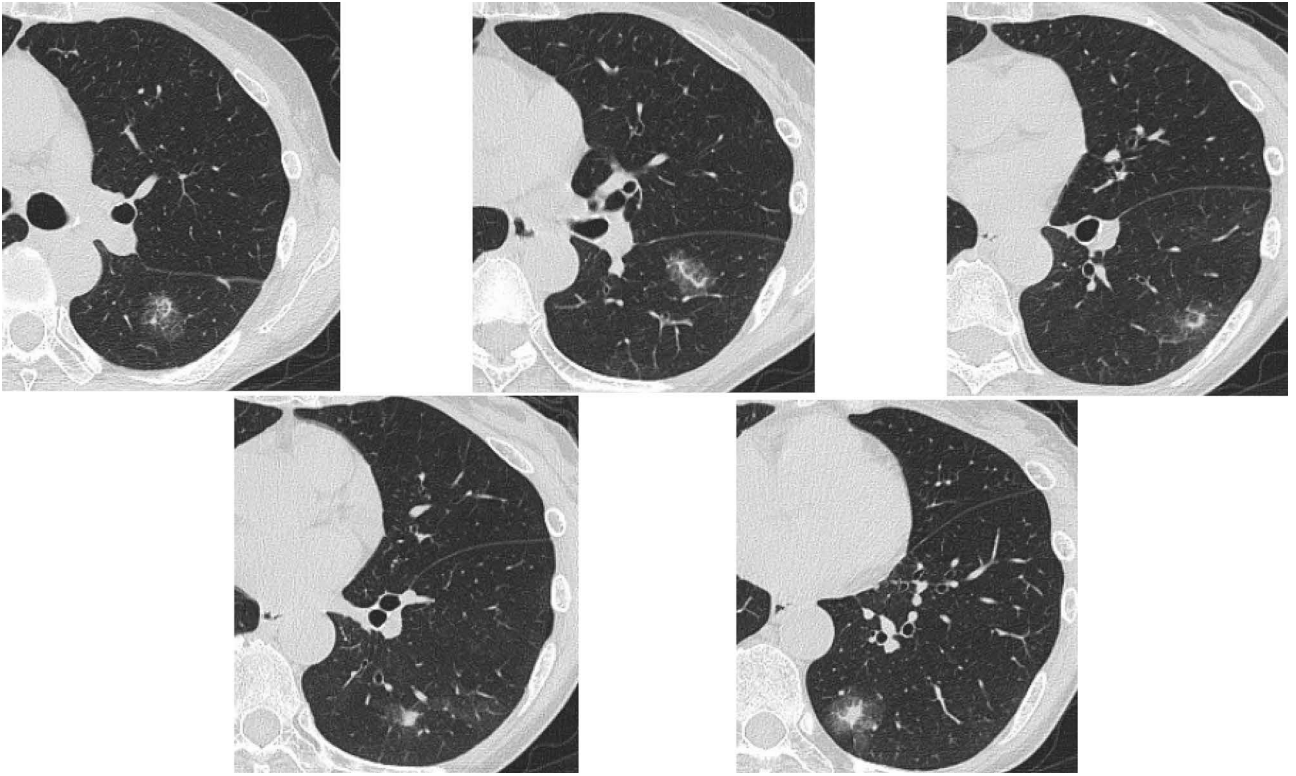
出題者：岸川浩尚(佐賀大学 放射線科)

解答者：山國 遼(福島県立医科大学医学部 放射線医学講座)

CT axial
(X月肺野条)

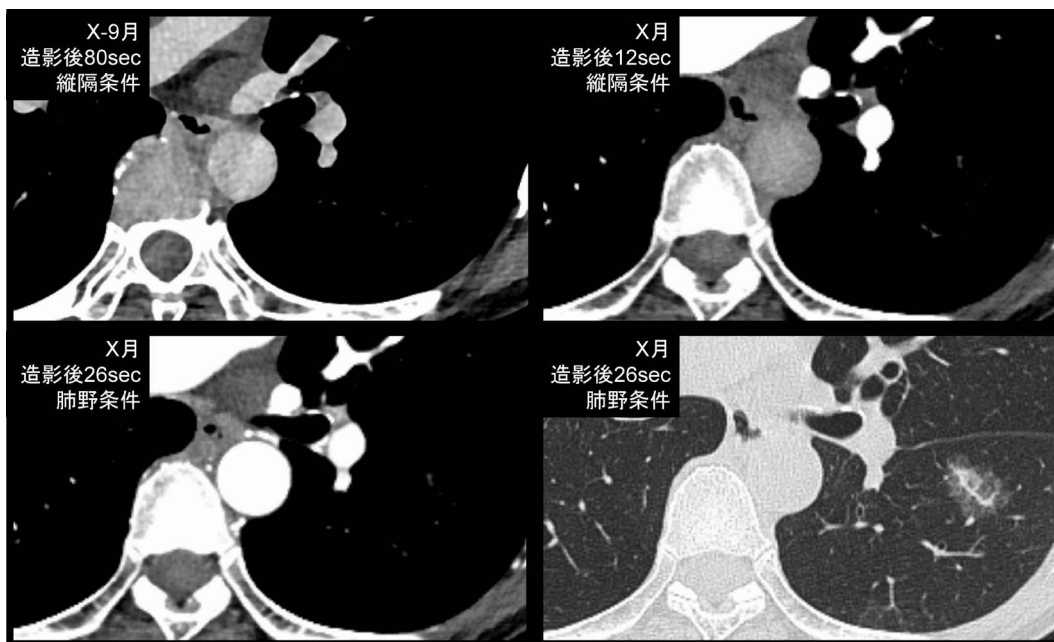
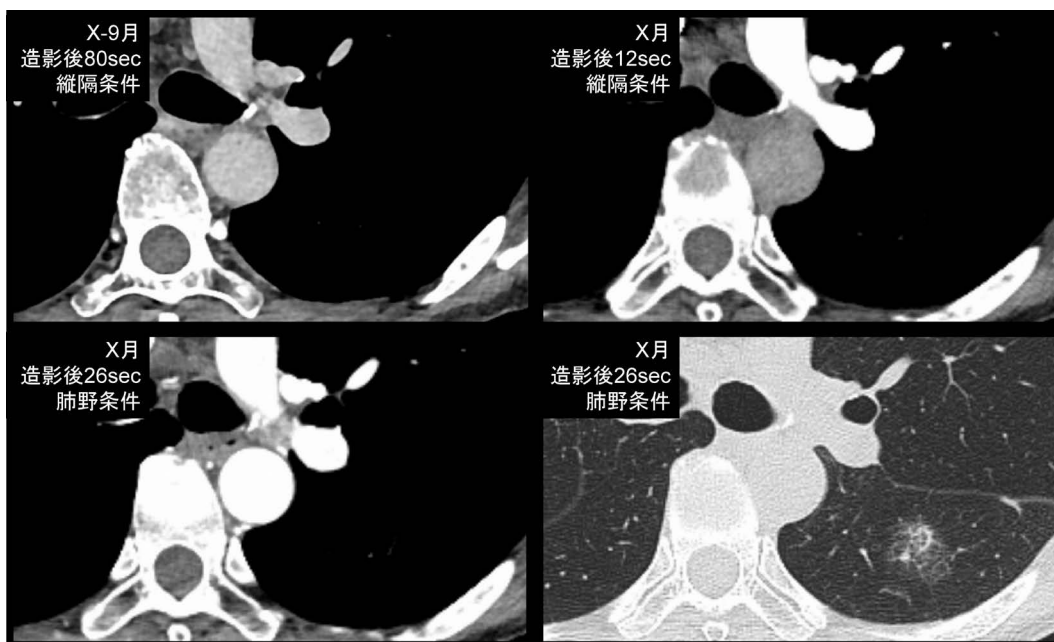


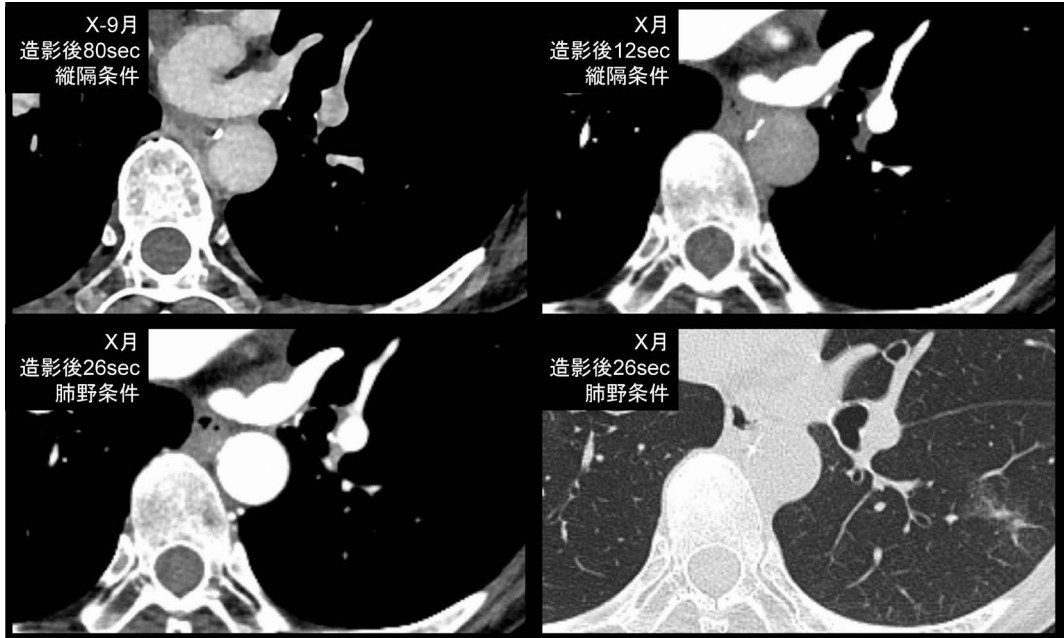
CT axial 病変部拡大
(X月肺野条件)

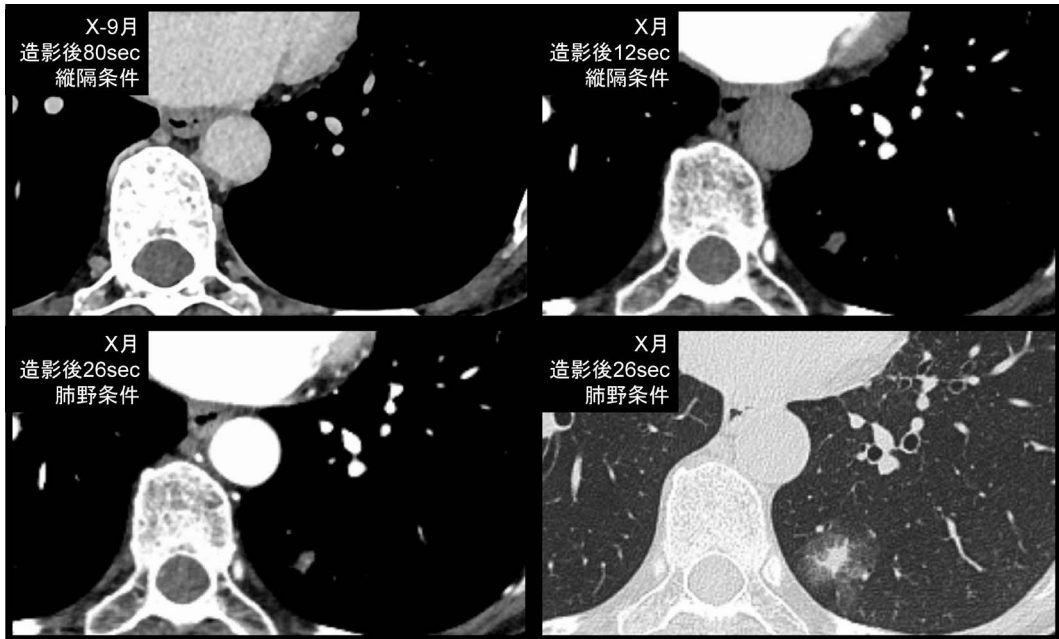


CT axial

(X-9ヶ月縦隔条件, X月縦隔条件, X月肺野条件)







CT sagital

(X-9ヶ月縦隔条件, X月縦隔条件, X月肺野条件)

