

# 第21回 日本検査血液学会学術集会 ケースカンファレンス

## 症例3

# 症例3 20歳代 男性

主訴 : 発熱, 全身倦怠感, 消化器症状

既往歴 : 特記事項なし

現病歴 : 前日から発熱, 嘔吐, 全身倦怠感.  
救急外来で血圧低下.

身体所見 : 血圧66/36, 脈拍90/分, SpO<sub>2</sub> 97%.  
腹部 平坦・軟, 圧痛あり, 明らかな肝脾腫なし.  
表在リンパ節 触知なし.

# 症例3 入院時検査所見

## 【血液一般】

WBC	2.8	$\times 10^9/L$
RBC	3.14	$\times 10^{12}/L$
Hb	9.4	g/dL
Hct	27.1	%
Plt	266	$\times 10^9/L$
Ret	0.9	%
Band	0	%
Seg	0	%
Eo	1	%
Baso	0	%
Mono	77	%
Lym	22	%
EBL	3	/100WBC

## 【凝固・線溶】

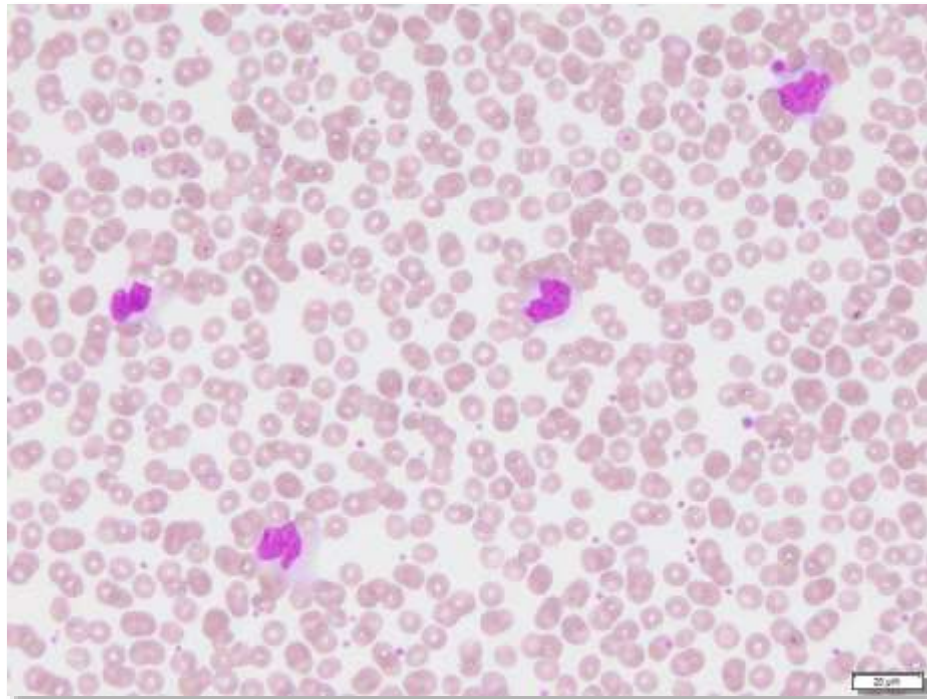
PT	15.9	秒
PT%	55.5	%
PT-INR	1.37	
APTT	39.6	秒
Fbg	313	mg/dL
AT	48	%
FDP	8.5	$\mu\text{g}/\text{mL}$
D-D	2.6	$\mu\text{g}/\text{mL}$

## 【生化学】

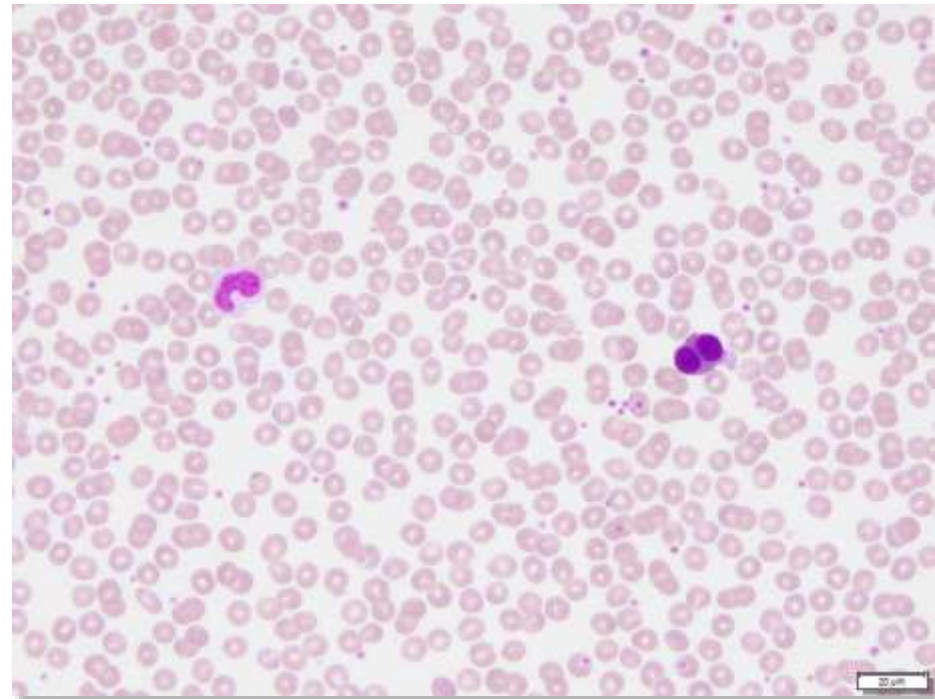
TP	6.8	g/dL
ALB	4.4	g/dL
LD	170	U/L
AST	114	U/L
ALT	195	U/L
ALP	149	U/L
$\gamma$ -GT	27	U/L
T-BIL	3.6	U/L
D-BIL	1.6	U/L
UN	23	mg/dL
CRE	1.84	mg/dL
CRP	5.44	mg/dL
Fe	111	$\mu\text{g}/\text{dL}$
FER	1176	ng/mL

# 症例3 末梢血所見1

【末梢血MG染色】



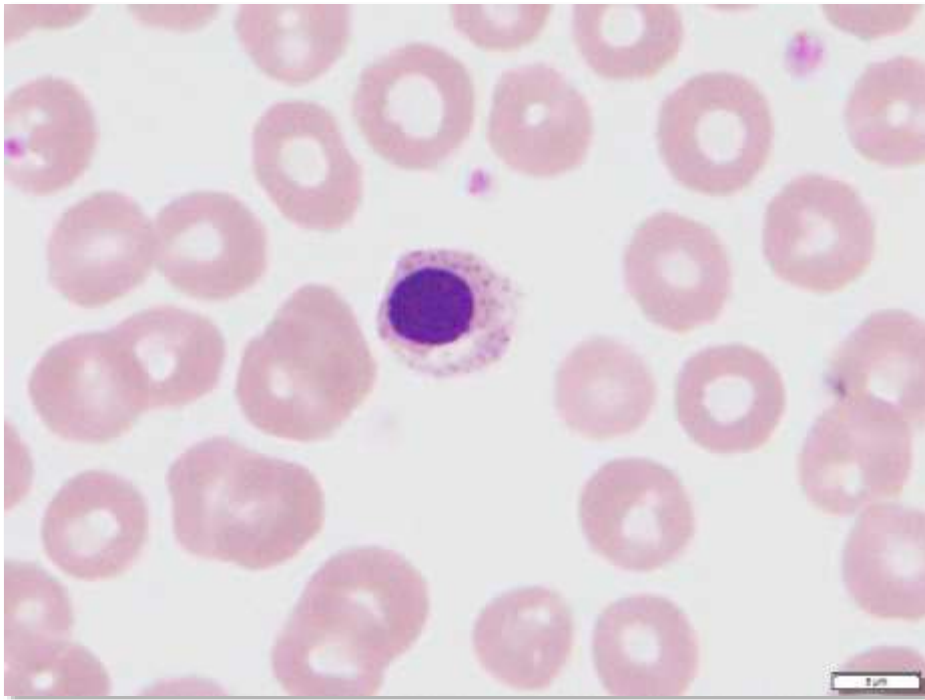
× 200



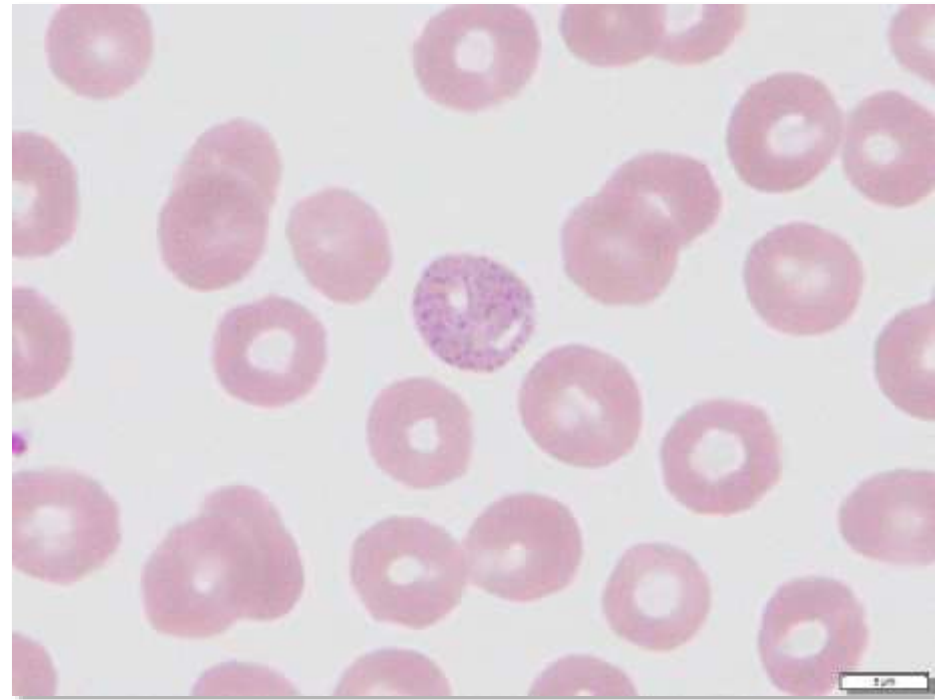
× 200

# 症例3 末梢血所見2

【末梢血MG染色】



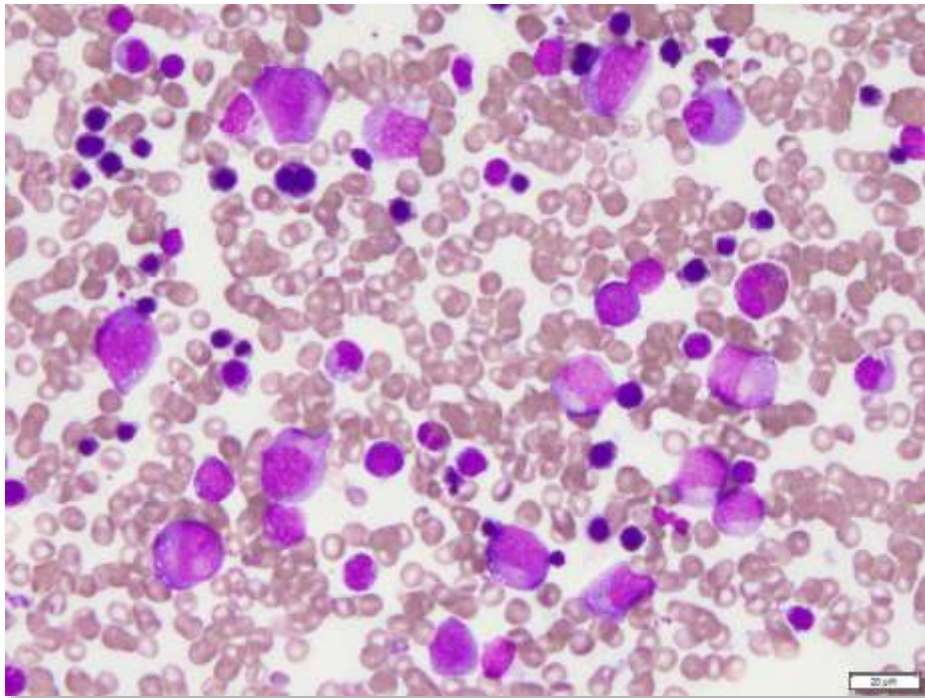
× 1000



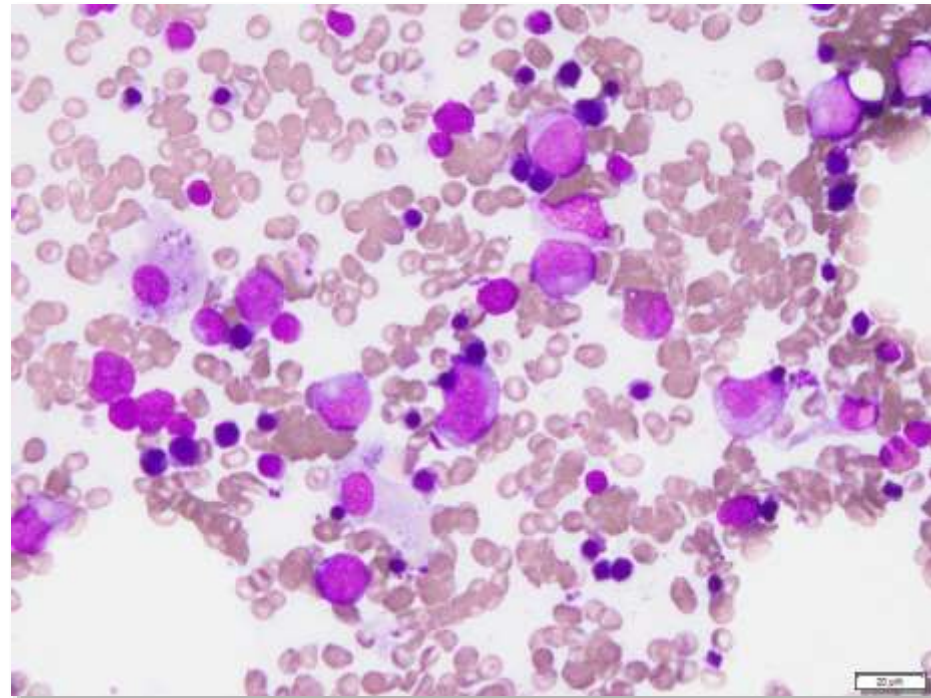
× 1000

# 症例3 骨髓所見 1

## 【骨髓MG染色】



× 200

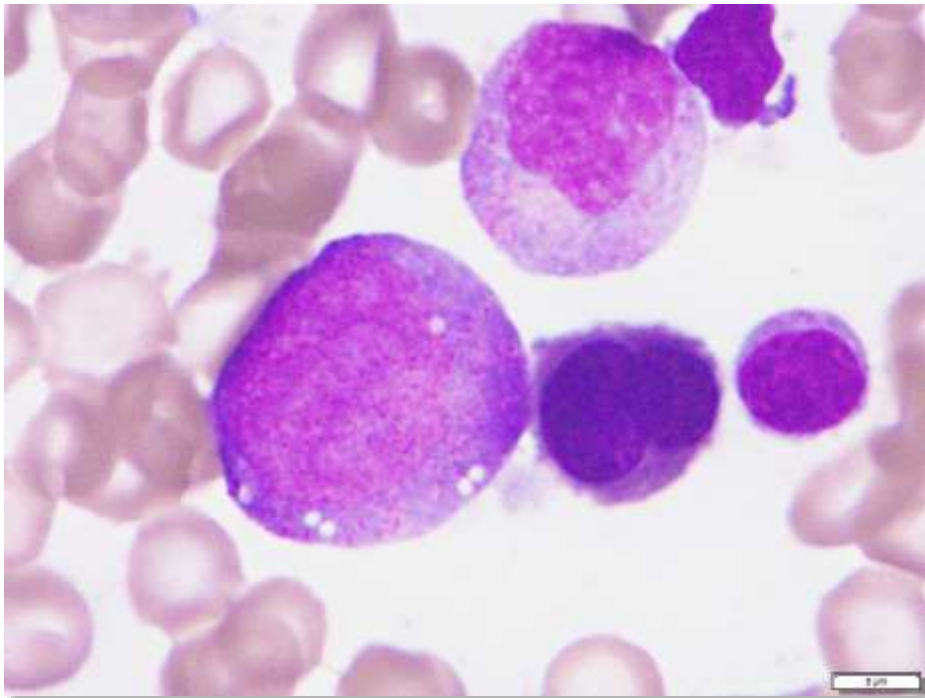


× 200

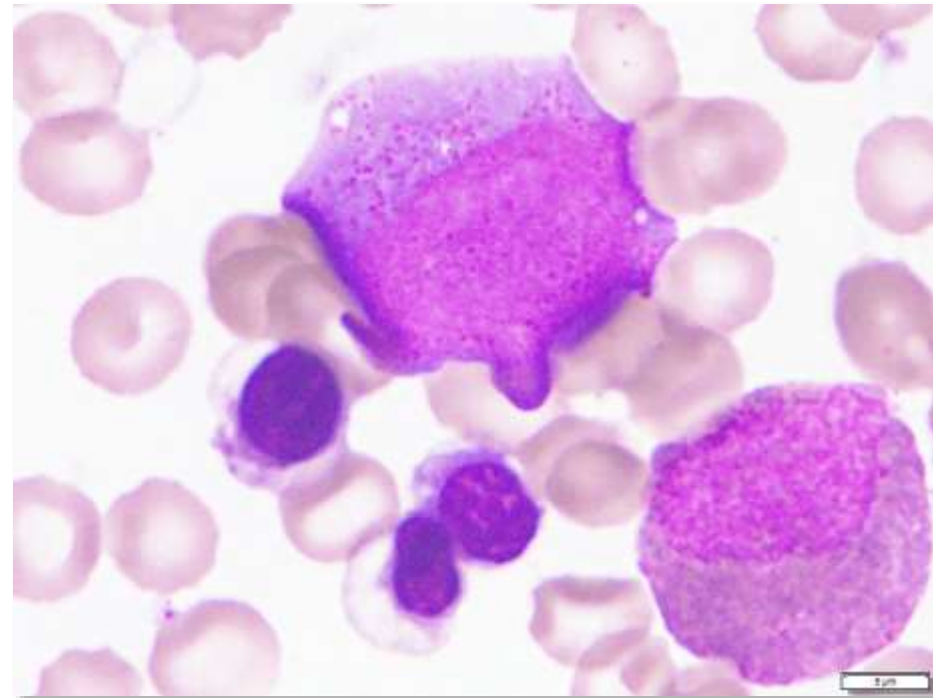


# 症例3 骨髓所見 2

## 【骨髓MG染色】



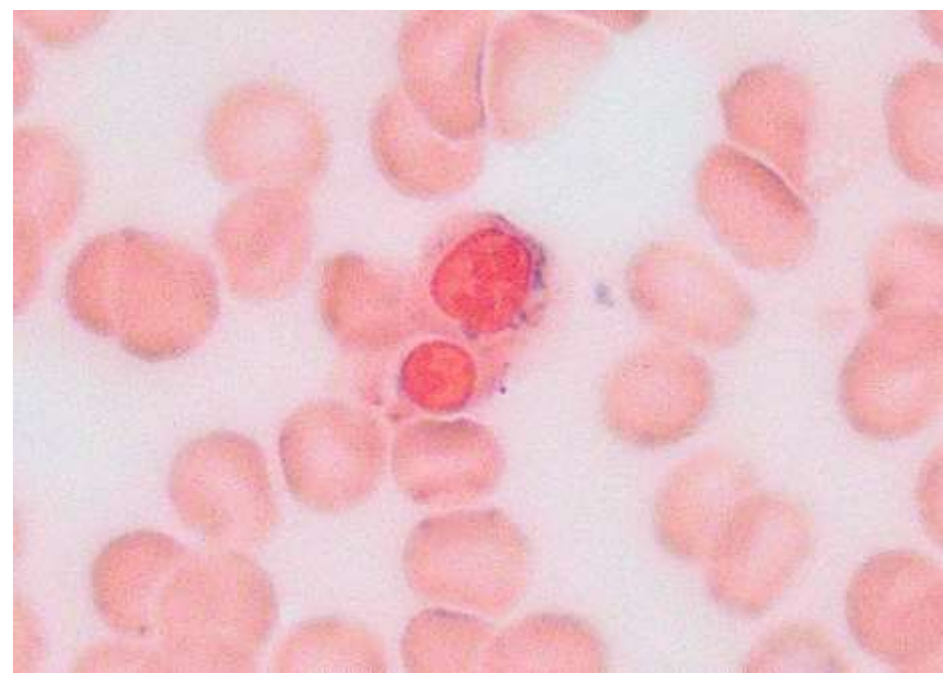
× 1000



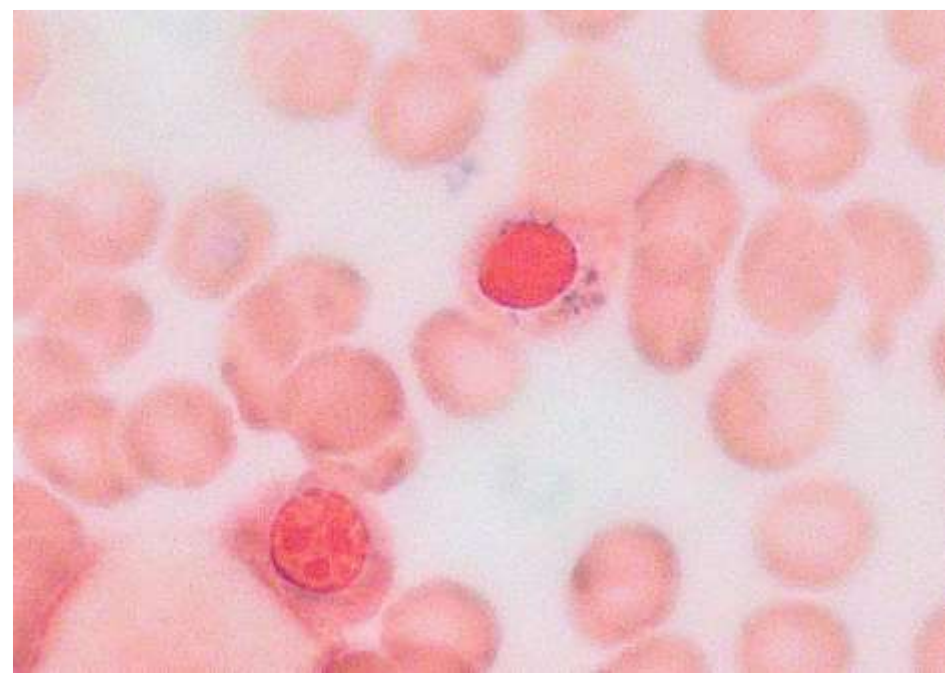
× 1000

# 症例3 骨髓所見 3

【骨髓Fe染色】



× 1000



× 1000