

# 第21回日本検査血液学会学術集会 ケースカンファレンス

## 症例 1

# 症例 1 60歳代 女性

主訴：発熱

既往歴：胆摘、甲状腺乳頭癌全摘  
(化学療法、放射線治療なし)

現病歴：近医の血液検査で貧血および芽球  
の出現を認め、その精査目的で当院  
血液内科へ入院となった

身体所見：特になし

# 症例 1 入院時検査所見

## 【血液一般】

WBC	4.0 × 10 <sup>9</sup> /L
RBC	2.37 × 10 <sup>12</sup> /L
Hb	8.6 g/dL
Ht	25.6 %
PLT	207 × 10 <sup>9</sup> /L
Reti	3.2 %
Blast	5.0 %
Myelo	1.5 %
Meta	1.5 %
Band	6.0 %
Seg	63.5 %
Eo	0.0 %
Ba	1.5 %
Mono	1.0 %
Lym	20.0 %
EBL	2 / 100WBC

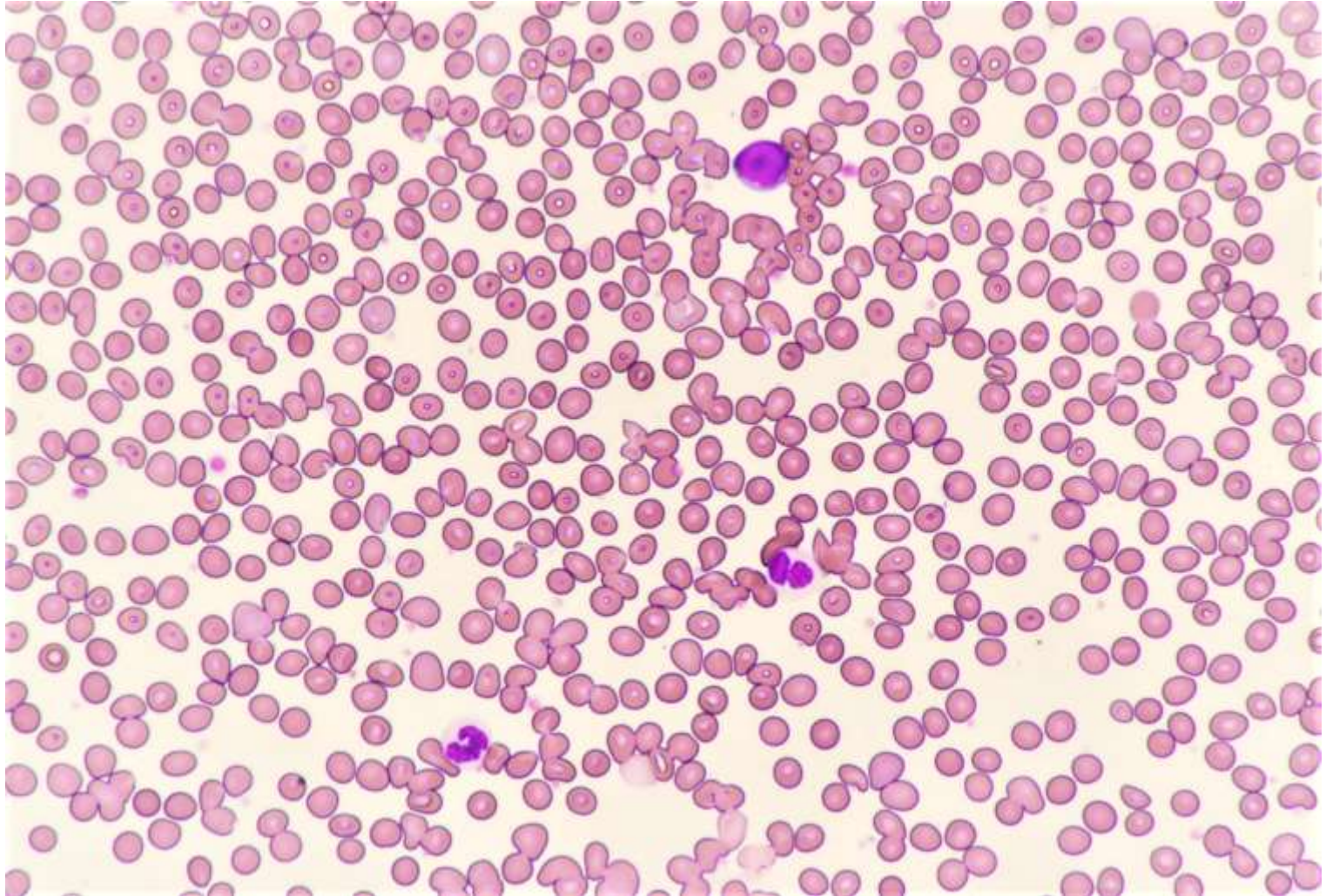
## 【血栓・止血】

PTs	11.4 秒
PT%	106.4 %
PT-INR	0.98
APTT	33.2 秒
Fbg	300 mg/dL
AT	103 %
FDP	18.4 μg/mL
DD	8.3 μg/mL

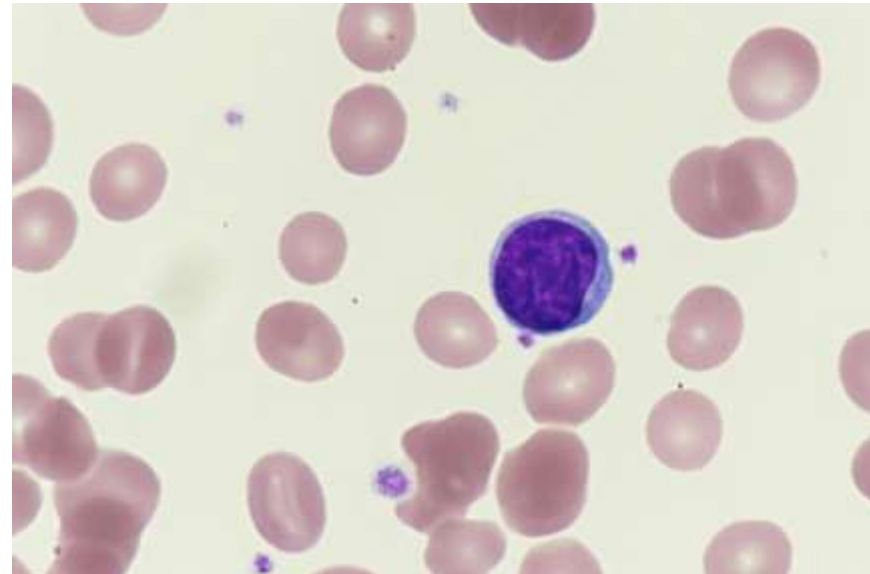
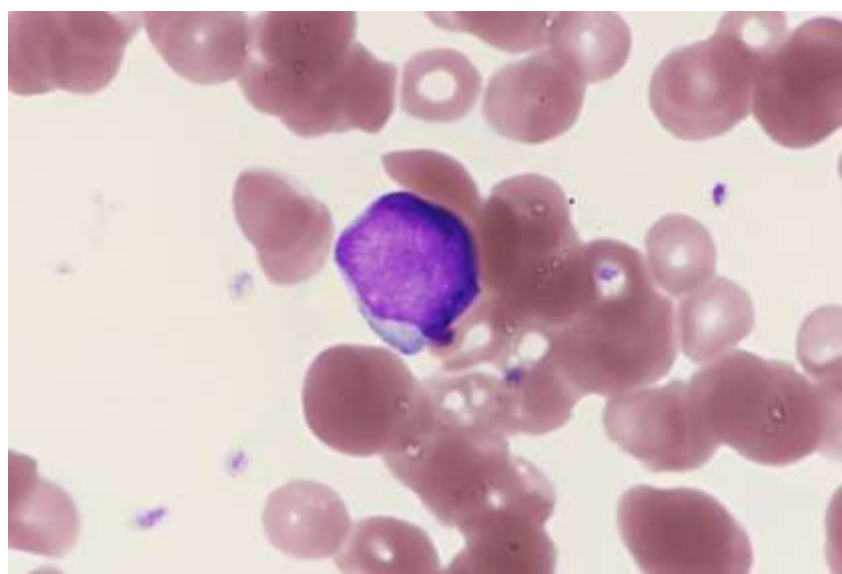
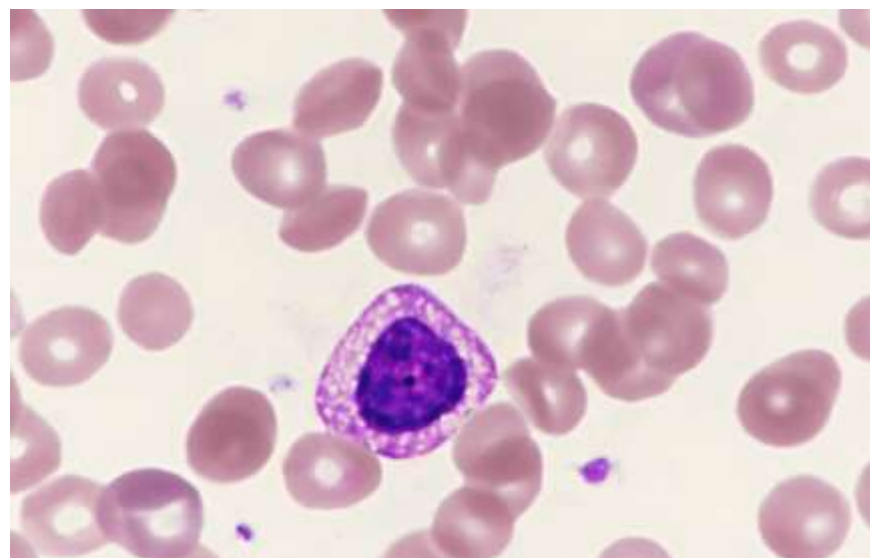
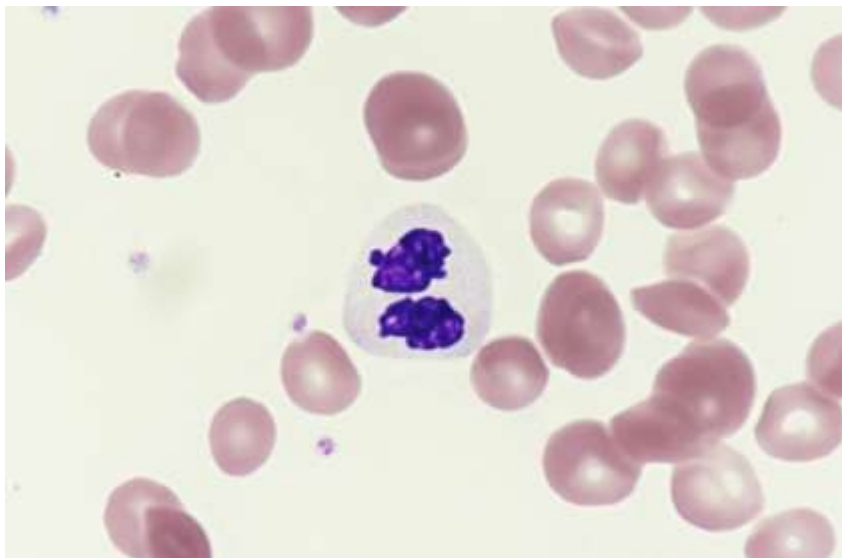
## 【生化学】

TP	7.7 g/dL
ALB	4.6 g/dL
LD	257 U/L
AST	30 U/L
ALT	19 U/L
ALP	217 U/L
T-Bil	0.8 mg/dL
D-Bil	0.2 mg/dL
BUN	19 mg/dL
Cre	0.73 mg/dL
UA	4.6 mg/dL
CRP	0.35 mg/dL
Fe	113 μg/dL

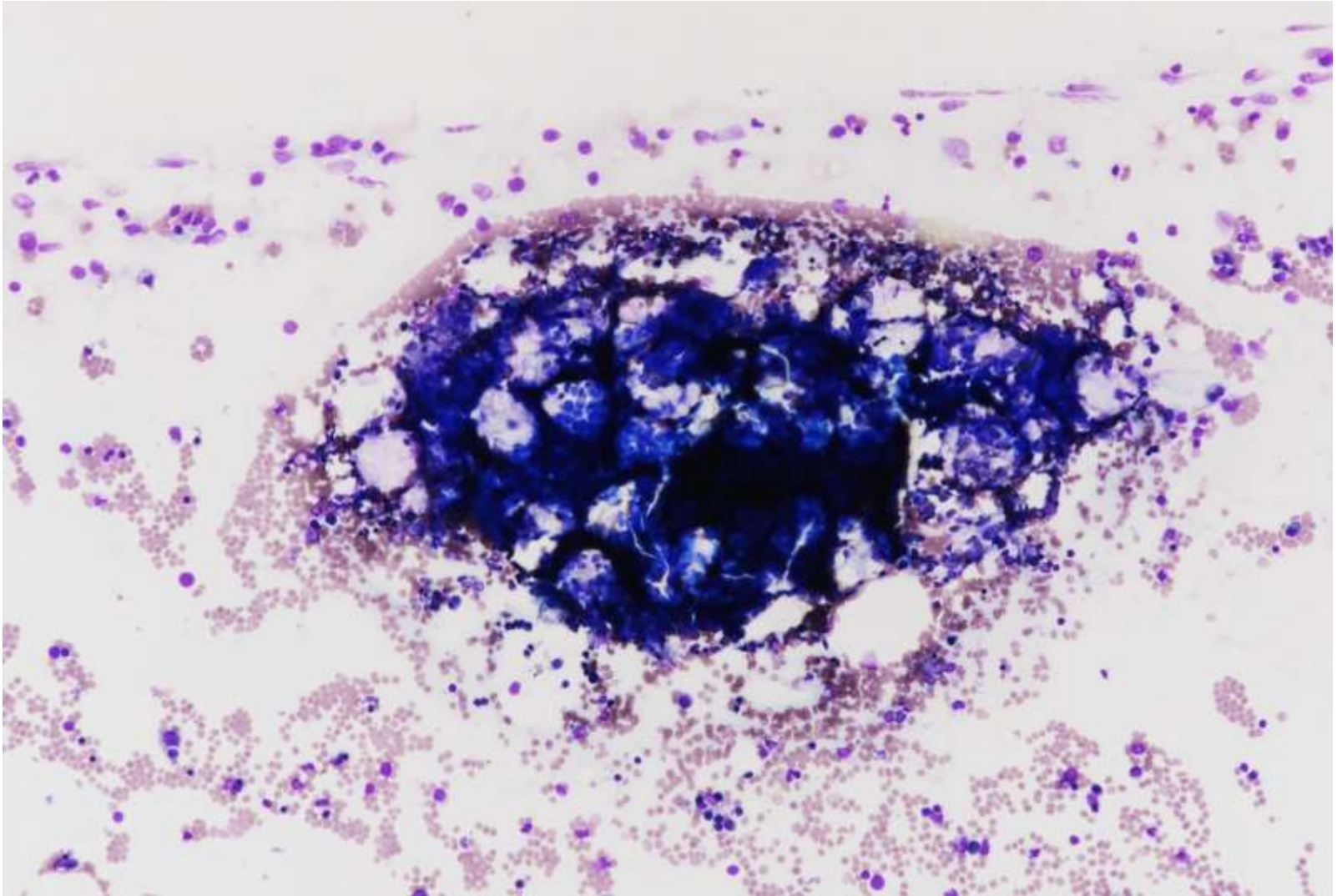
# 症例 1 末梢血液像 MG染色 (× 200)



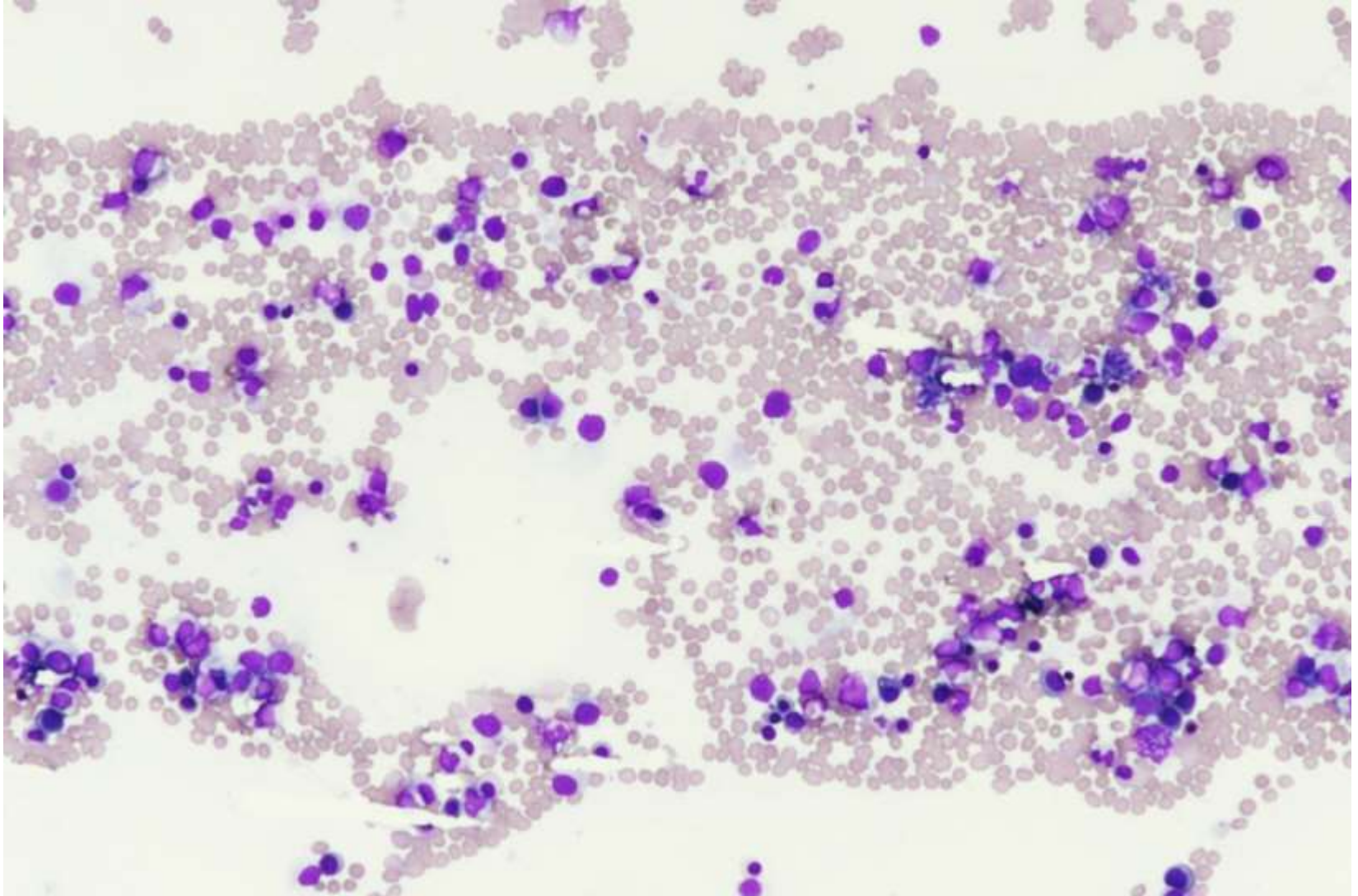
# 病例 1 末梢血液像 MG染色 (× 1000)



# 症例 1 骨髓像 MG染色 (× 100)

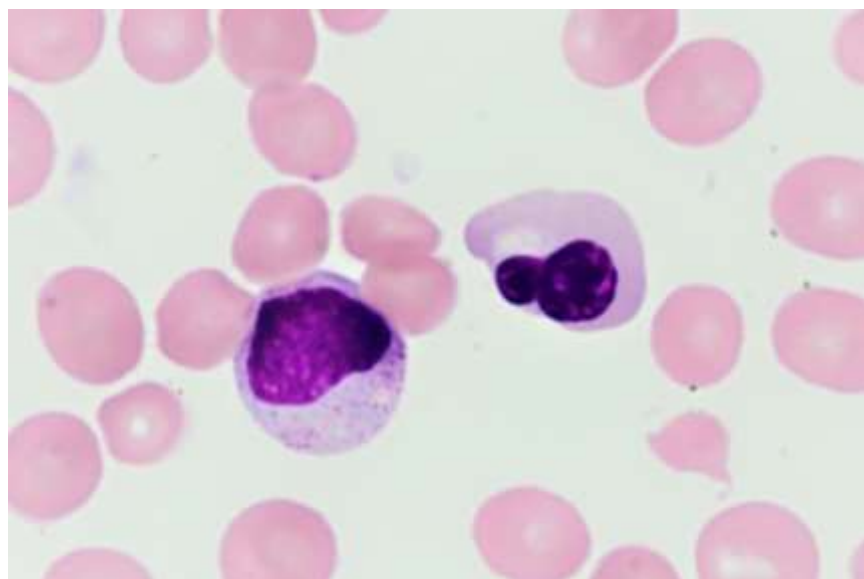
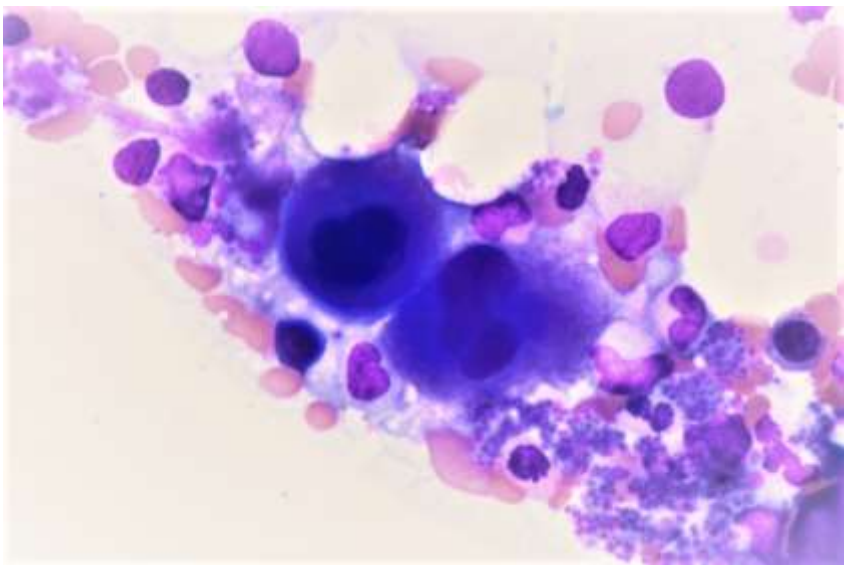
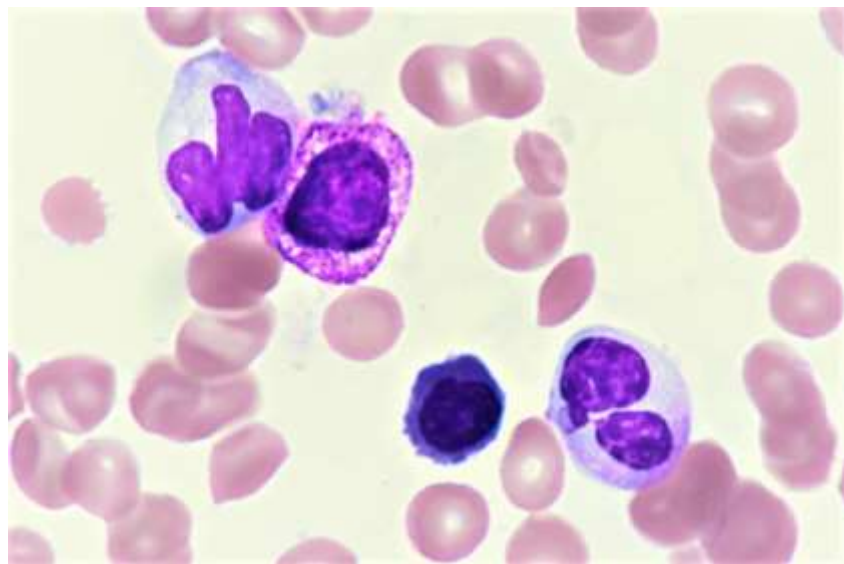
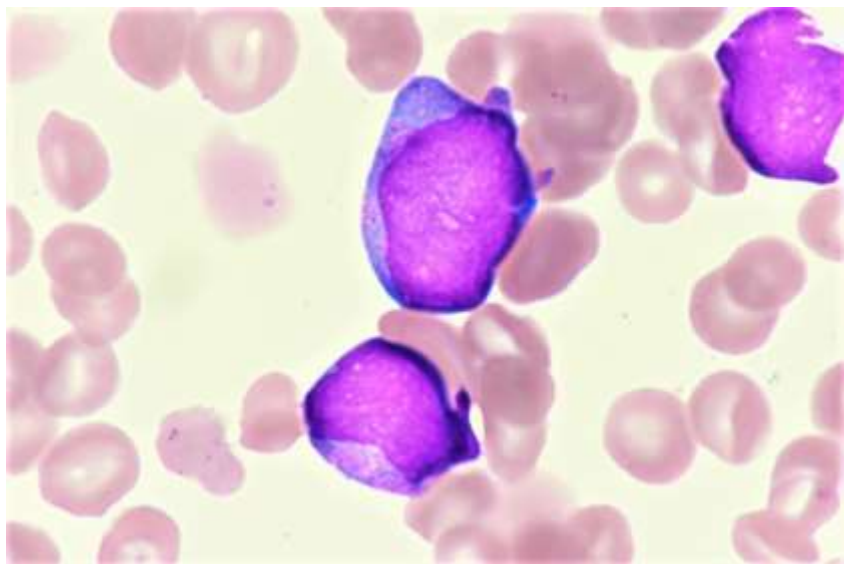


# 症例 1 骨髓像 MG染色 (×100)



# 症例 1 骨髓像

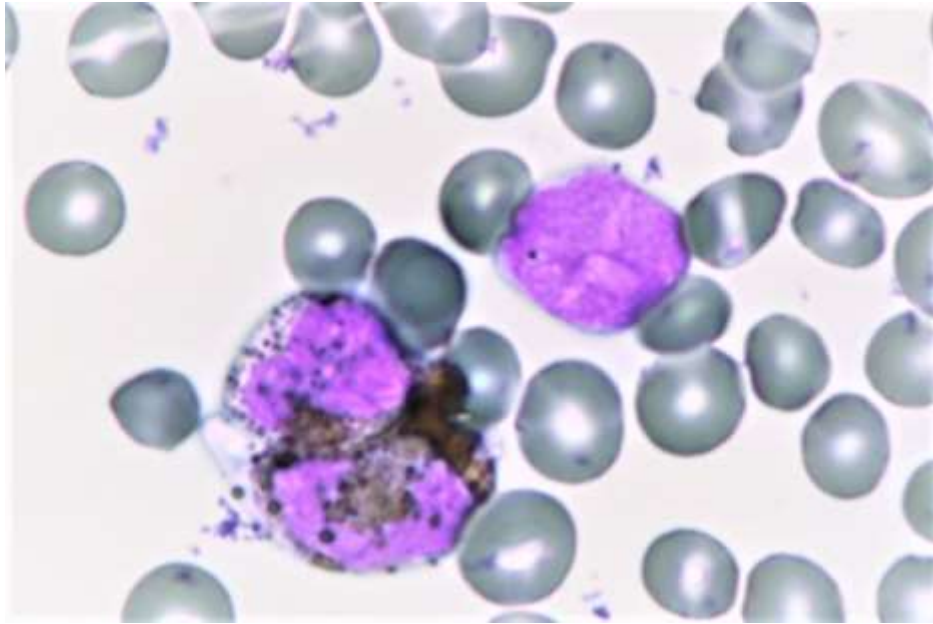
# MG染色 (× 1000)





# 病例 1 骨髓像 特殊染色

MPO染色



Fe染色

