

第31回日本臨床微生物学会総会  
2020年1月31日-2月2日

---

## WS2 薬剤耐性菌の検査法

～日常検査でここまでできる～

---

### 確認クイズ 解答

赤文字が正解になります。  
詳細はWSポスターのダウンロード版  
でご確認ください

# クイズ1

EUCASTのCRE検出フローにおいて、  
Temocillinの結果で判定する耐性機序は？

---

- KPC
- AmpC + 外膜変異
- IMP
- NDM
- **OXA-48**

# クイズ2

発育支持能試験に用いた方法は以下のうちどれか。

---

- **ミスラ法**
- シェーク法
- グラニューール法

# クイズ3

耐性菌検出キットを用いる際の注意点として正しいものを選べ。

---

- 陽性であれば耐性菌であると判断し、結果をそのまま報告する
- **菌種による内因性耐性を考慮した上で解釈する**
- 陰性の場合には、耐性菌ではないと報告する

# クイズ4

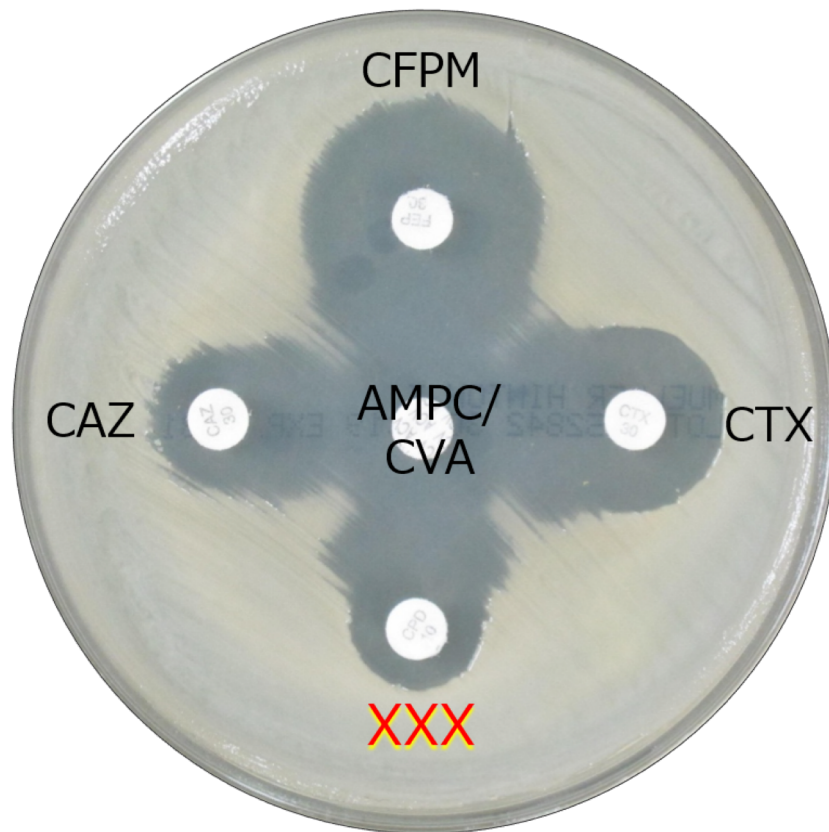
薬剤感受性測定機器でCPO detect testによるカルバペネマーゼ産生菌の推定が可能な機種は？

---

- DPS192iX (栄研化学)
- マイクロスキャンWalkAway
- **BD PhenixM50 (日本ベクトン・ディッキンソン)**
- VITEK2ブルー XL (バイオメリュー・ジャパン)

# クイズ5

ESBL産生が疑われる*E. coli*に対してDDSTを実施した写真である。ESBL単独産生菌の場合、XXXの位置にはCPDXのディスクを用いることが多いが、メタロ-β-ラクタマーゼの同時産生が疑われる場合は、代わりに何の薬剤ディスクを用いることが望ましいか。



- MEPM
- **AZT**
- CMZ

# クイズ6

染色体性AmpC $\beta$ ラクタマーゼを産生しない菌種は以下のどれか?

---

- *Enterobacter cloacae*
- *Escherichia coli*
- ***Klebsiella pneumoniae***
- *Pseudomonas aeruginosa*

# クイズ7

CIMやmCIMを実施する場合、偽陽性の原因となりやすいものはどれか？

---

- 被検査株の前培養期間が不適切
- 被検菌株の接種菌量が濃厚すぎる
- **期限切れディスクの使用**
- ATCC株の接種菌量が濃厚すぎる
- ATCC株の培養時間の延長



# クイズ8

シカジーニアス® カルバペネマーゼ遺伝子型  
検出キット 2 キット中に含まれていないものはどれか？

---

- プライマーミックス
- **DNAラダー**
- 陽性コントロール
- Apta Taq DNA マスター