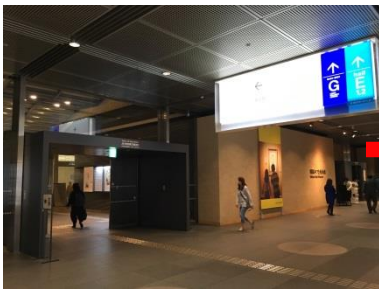


# 東京国際フォーラムからJPタワーへのご案内(地下ルート)



東京国際フォーラムからJPタワーへは約400メートル、徒歩約5分です。  
行き方には地上通路と地下通路と2通りあります。地下通路は店舗があり、混雑が予想されますため、地上からの行き来をおすすめいたします。

**出発点(地図上の星印)**  
東京国際フォーラムB1階 相田みつを美術館  
↓  
JR東京駅行出口から階段下る  
↓  
JR東京駅丸の内2丁目方面出口階段を上る  
↓  
東京ビルディングTOKIA入口  
↓  
東京ビルディングTOKIA地下1階商店街を直進  
↓  
JPタワー地下街を直進  
↓  
エレベータで4階へ



写真①: 東京国際フォーラム地下1階 相田みつを美術館横の出口より東京駅へ



写真②: 出口を出て階段を下る



写真③: 階段を下りJR東京駅へ



写真④: 丸の内2丁目方面出口より 東京ビルTOKIAへ

東京国際フォーラムの地下1階 相田みつを美術館側のJR東京駅行出口(写真①)から出て、階段(写真②)を下り、JR東京駅へ。

JR東京駅をまっすぐ進み(写真③)、右手斜め前の丸の内2丁目方面出口へ(写真④)。

丸の内2丁目方面出口の東京ビルのエスカレータを上がり(写真⑤)、突き当りの店舗を右折し、東京ビルTOKIA入口へ(写真⑥)。

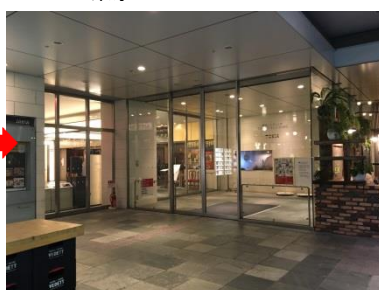
東京ビルTOKIA入口から東京ビルTOKIA構内の商店街(写真⑦)を直進するとJPタワー(KITTE)の入り口(写真⑧)に突き当たります。

JPタワー(KITTE)入口より建物内に入り50mほど道なりに進み、左手壁際奥のエレベータ(写真⑨)より4階にあがってください。

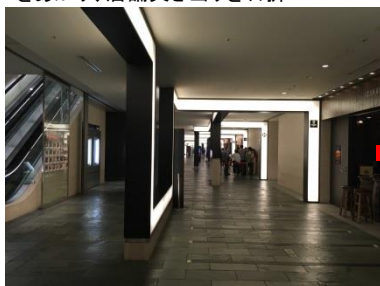
エレベータを降りますと、左手に会場のJPタワーホール&カンファレンスがございます。



写真⑤: 東京ビルTOKIAのエスカレータをあがり、店舗突き当りを右折



写真⑥: 右手の自動ドアから 東京ビルTOKIA構内へ



写真⑦: 東京ビルTOKIA地下商店街を直進



写真⑧: 突き当りのJPタワー(KITTE)入口より入り、50メートルほど道なりに進む



写真⑨: JPタワー(KITTE)入口を背にして 左手奥の壁際のエレベータで4階へ