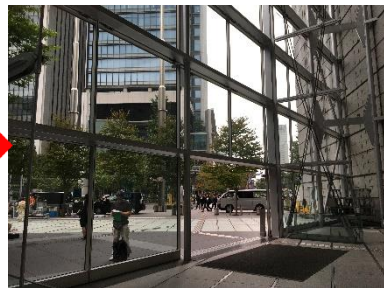


東京国際フォーラムからJPタワーへのご案内(地上ルート)



東京国際フォーラムからJPタワーへは約400メートル、徒歩約5分です。
行き方には地上通路と地下通路と2通りあります。地下通路は店舗があり、混雑が予想されますため、地上からの行き来をおすすめいたします。

出発点(地図上の星印)
東京国際フォーラム地上広場
↓
馬場先通りを横断
↓
左手に東京ビルTOKIAを見ながら200メートルほど直進
↓
JPタワー(KITTE)手前を左折
↓
JPタワー入口
↓
JPタワー内左手壁際奥のエレベータで4階へ
↓
エレベータを降りて左手へ



写真①:A棟から馬場先通りへ

写真②:G棟から馬場先通りへ



写真③:東京国際フォーラムを背に馬場先通りを横断



写真④:馬場先通りを横断後、左手に見える東京ビルTOKIA



写真⑤:左手に東京ビルTOKIAを見ながら、200メートルほど直進



写真⑥:左手前方にJPタワー(KITTE)が見えたら、左折

東京国際フォーラムの地上広場に左手にA棟(写真①)、右手にG棟(写真②)の見える位置(マップ内星印の位置)に立ちます。

東京国際フォーラムの建物を背に地上広場を抜けると馬場先通りが見えてまいります(写真③)。

馬場先通りを横断しますと、左手に東京ビルTOKIAが見えてまいります(写真④)。

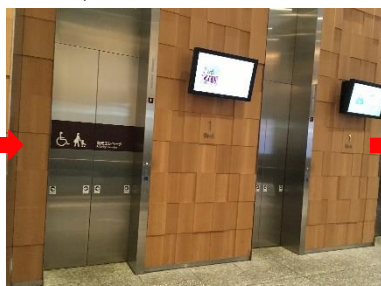
東京ビルTOKIAを左手に見ながら道なりに200メートルほど直進します(写真⑤)と左手にJPタワーが見えてまいります(写真⑥)。

手前を左折し、右手奥のJPタワーの入り口(写真⑦)より建物内に入り10mほど直進、左手壁際奥のエレベータ(写真⑧)より4階にあがってください。

エレベータを降りますと、左手に会場のJPタワーホール&カンファレンス(写真⑨)がございます。



写真⑦:右手奥のJPタワー(KITTE)入口より建物内へ



写真⑧:JPタワー(KITTE)入口より10メートルほど直進、左手奥のエレベータで4階へ



写真⑨:エレベータを降り、左手にJPタワーホール&カンファレンス会場へ